

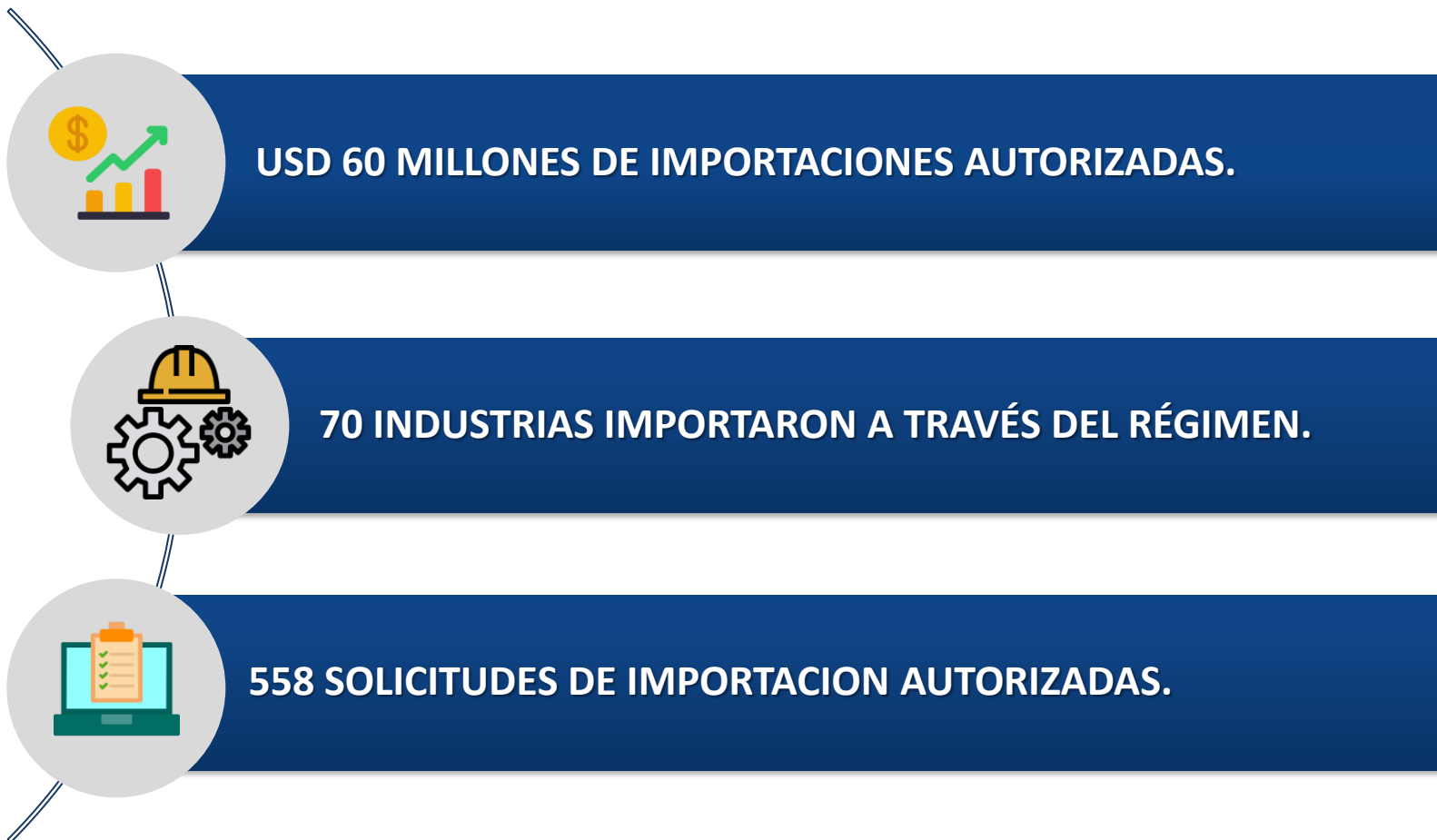


RÉGIMEN DE IMPORTACIÓN DE MATERIAS PRIMAS E INSUMOS

FEBRERO 2025

RÉGIMEN DE IMPORTACIÓN DE MATERIAS PRIMAS E INSUMOS

(FEBRERO 2025)



Fuente: Elaborado por la SSEI, con datos de la Dirección de Regímenes Especiales a Febrero 2025.

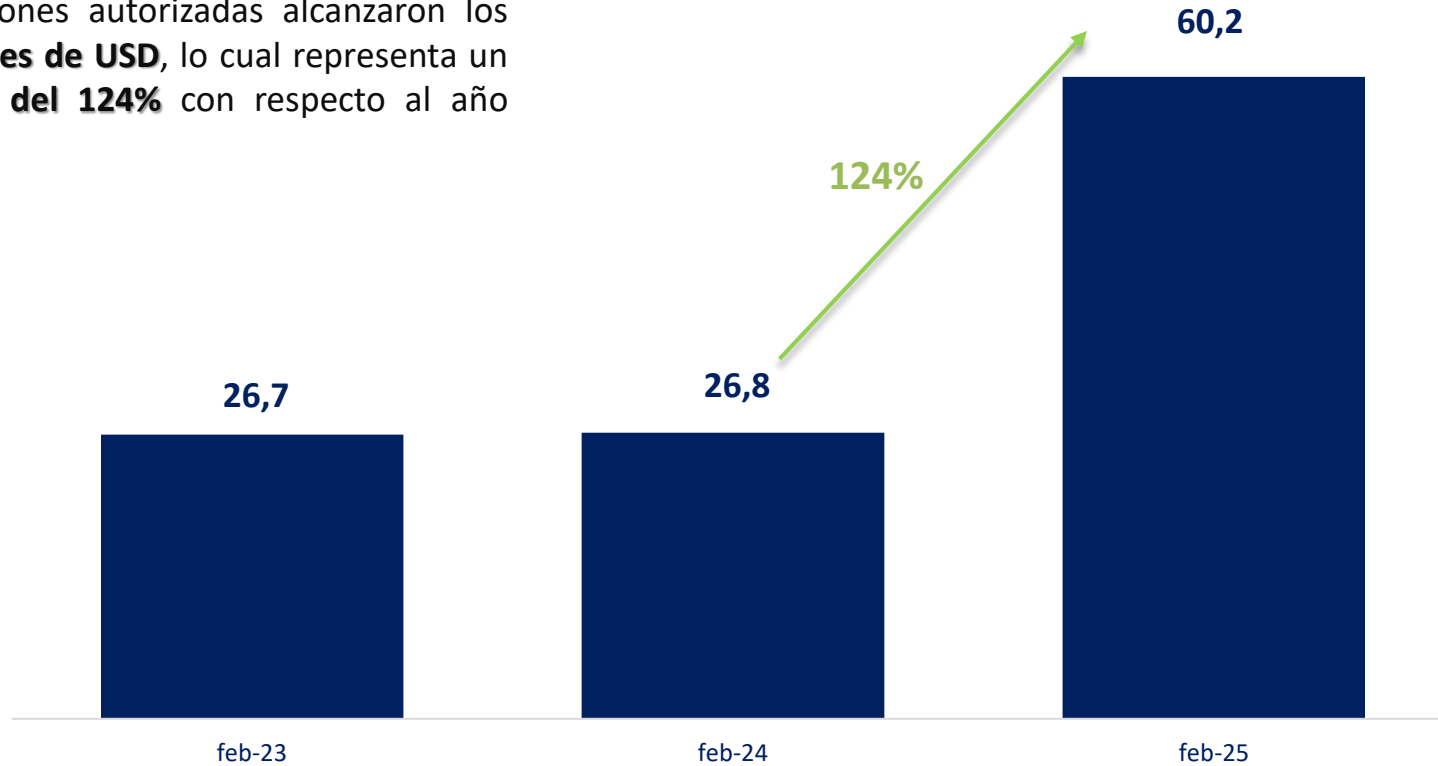
(*) Cifras preliminares sujeto a revisión.

IMPORTACIONES DE MATERIA PRIMA

(EN MILLONES DE USD CIF – FEBRERO 2023-2025)



Durante el mes de Febrero del 2025, las importaciones autorizadas alcanzaron los **60 millones de USD**, lo cual representa un **aumento del 124%** con respecto al año anterior.

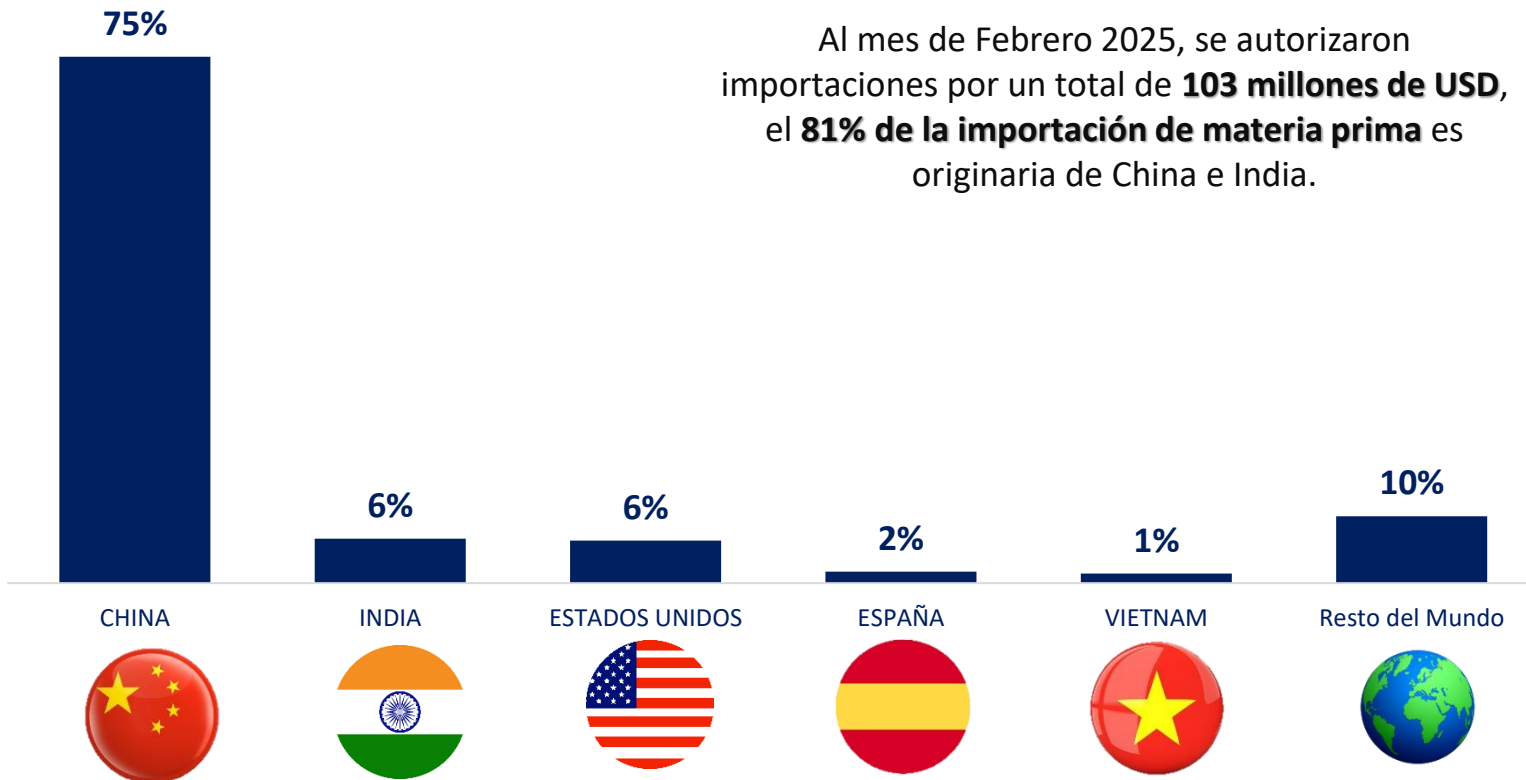


Fuente: Elaborado por la SSEI, con datos de la Dirección de Regímenes Especiales a Febrero 2025.

(*) Cifras preliminares sujeto a revisión.

IMPORTACIÓN DE MATERIA PRIMA SEGÚN PAÍS DE ORIGEN

(EN MILLONES DE USD CIF – ACUMULADO A FEBRERO 2025)

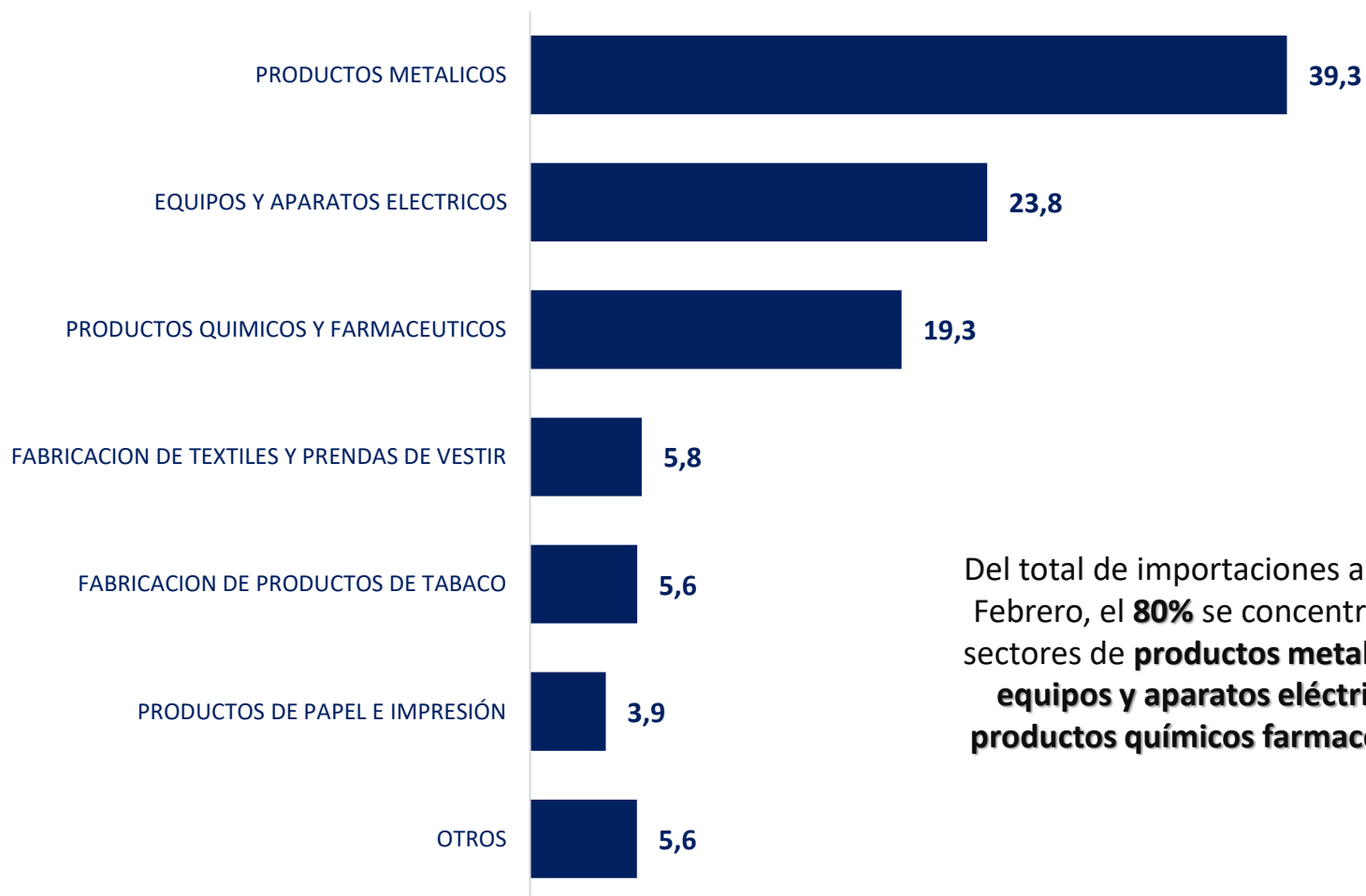


Fuente: Elaborado por la SSEI, con datos de la Dirección de Regímenes Especiales a Febrero 2025.

(*) Cifras preliminares sujeto a revisión.

IMPORTACIÓN DE MATERIA PRIMA POR SECTOR INDUSTRIAL

(EN MILLONES DE USD CIF – ACUMULADO A FEBRERO 2025)



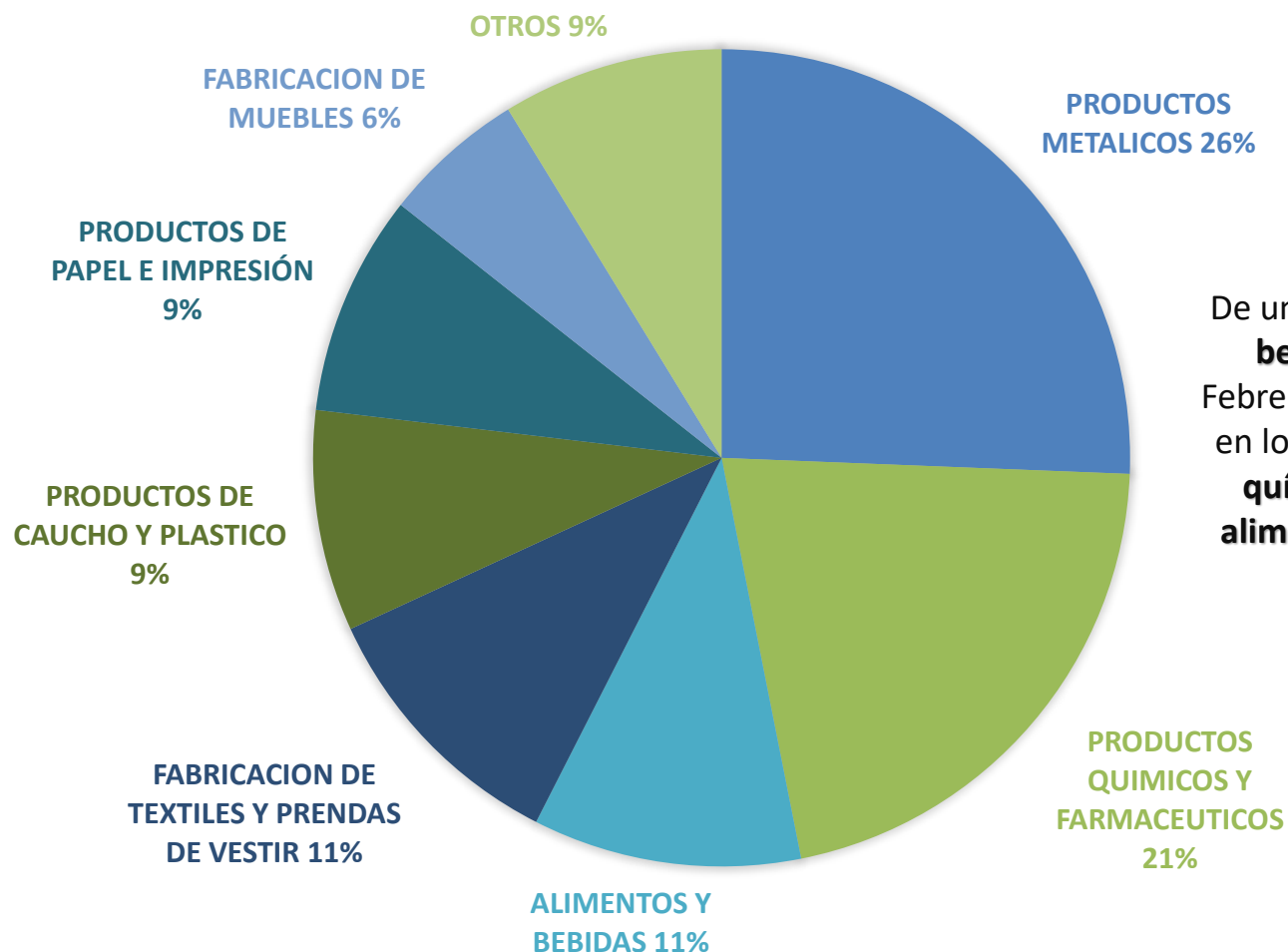
Del total de importaciones al mes de Febrero, el **80%** se concentra en los sectores de **productos metalúrgicos, equipos y aparatos eléctricos; y productos químicos farmacéuticos.**

Fuente: Elaborado por la SSEI, con datos de la Dirección de Regímenes Especiales a Febrero 2025.

(*) Cifras preliminares sujeto a revisión.

EMPRESAS BENEFICIADAS POR SECTOR INDUSTRIAL

(ACUMULADO A FEBRERO 2025)



De un total de **160 empresas beneficiadas** al mes de Febrero, el **78%** se concentran en los sectores **metalúrgico; químico y farmacéutico; alimentos y bebidas; textil; caucho y plástico.**

Fuente: Elaborado por la SSEI, con datos de la Dirección de Regímenes Especiales a Febrero 2025.

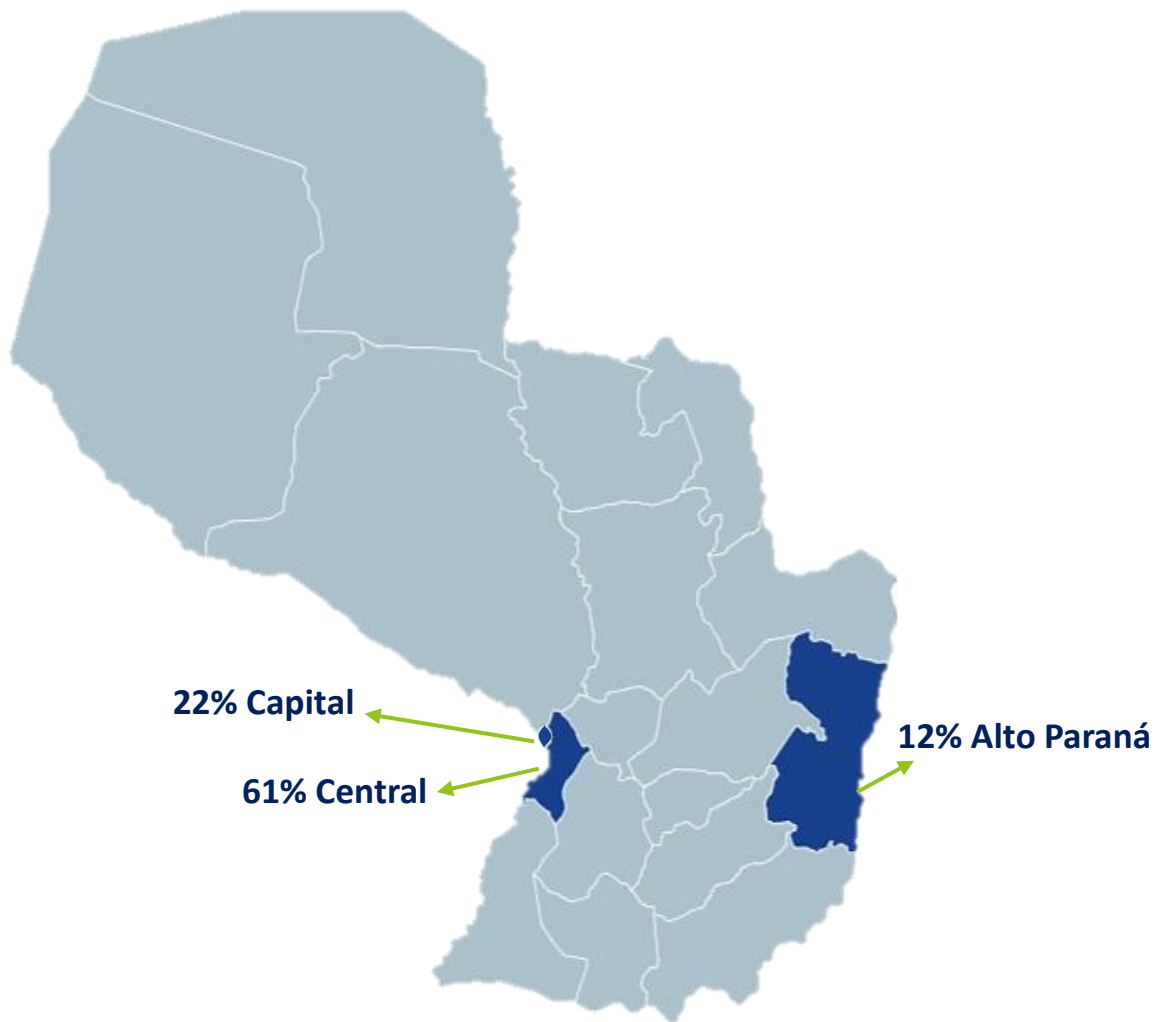
(*) Cifras preliminares sujeto a revisión.

IMPORTACIONES SEGÚN LA LOCALIZACIÓN DE LAS EMPRESAS

(EN PORCENTAJE – ACUMULADO A FEBRERO 2025)



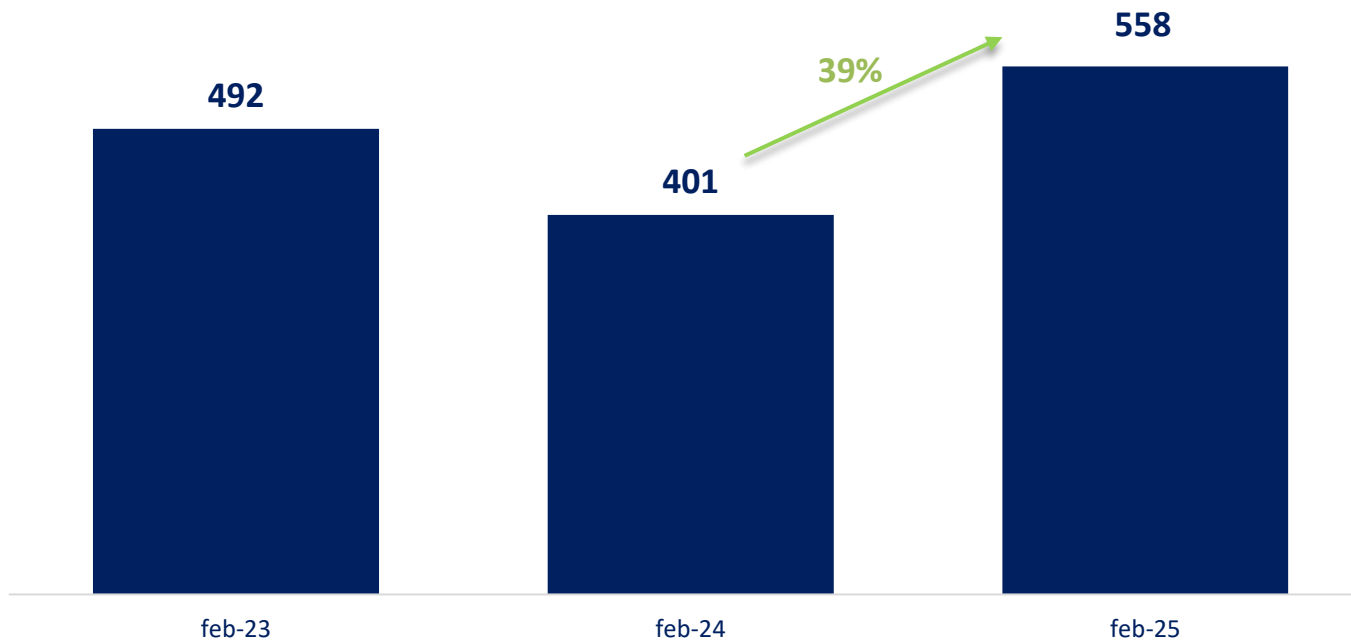
Del total de importaciones al mes de Febrero del 2025, el **95%** pertenece a industrias localizadas en **Central, Capital y Alto Paraná.**



Fuente: Elaborado por la SSEI, con datos de la Dirección de Regímenes Especiales a Febrero 2025.

(*) Cifras preliminares sujeto a revisión.

AUTORIZACION DE SOLICITUDES DE MATERIA PRIMA (FEBRERO 2023-2025)



En el mes de Febrero del 2024, **se autorizaron 558 solicitudes de importación**, lo que representa un **aumento del 39%** con respecto al mismo periodo del año anterior.

Fuente: Elaborado por la SSEI, con datos de la Dirección de Regímenes Especiales a Febrero 2025.

(*) Cifras preliminares sujeto a revisión.



**GOBIERNO DEL
PARAGUAY**

**MINISTERIO DE
INDUSTRIA Y
COMERCIO**