



GOBIERNO DEL PARAGUAY

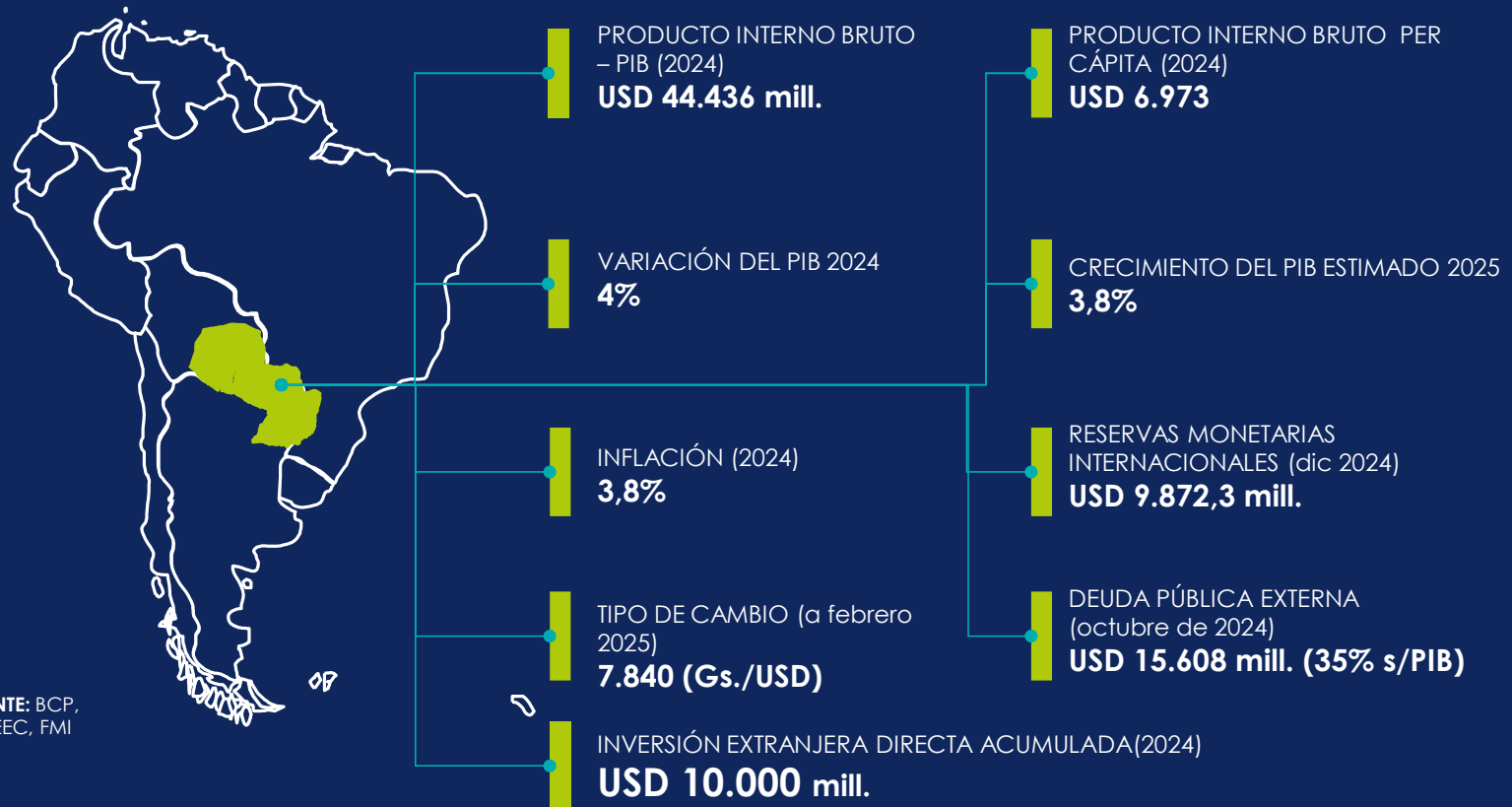




Paraguay: Energía que conecta



UN FARO DE ESTABILIDAD MACROECONÓMICA



FUENTE: BCP,
DGEEC, FMI

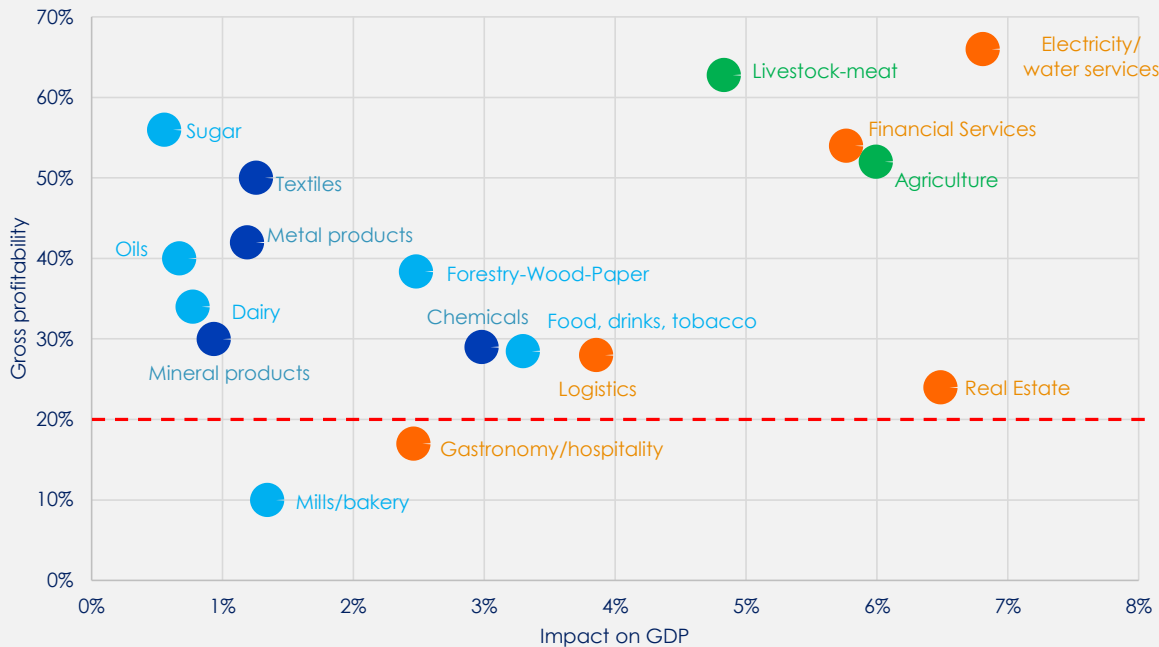




OPORTUNIDADES DE NEGOCIOS



Gross profitability of companies (2022)



Referencia

- Sector Primario
- Agronegocios
- Otras industrias
- Servicios

Impresionante Rentabilidad Bruta de mínimo 20%

INVERSIONES @ NIVEL INSTITUCIONAL

- Forestal
- Servicios Financieros
- Agronegocios
- Power to X

INVERSIONES @ CAPITAL PRIVADO

- Forestal
- Servicios Financieros
- Agronegocios
- Power to X
- BPO – Servicios
- Manufactura
- Logística
- Turismo
- Industrias Creativas & Salud



SECTORES

VENTAJAS COMPETITIVAS



Forestal

+16mm hectáreas de bosque y 2,2mm hectáreas de alto potencial forestal, gran oportunidad para la inversión en plantaciones. Produce anualmente 2,5mm de m3 de madera de alta calidad, con una demanda mundial creciente.



Servicios financieros

Mipymes con costes superiores al 30% e industrias sin crédito adecuado. Grandes oportunidades en financiación industrial y de proyectos sin facilitador.



Agronegocios

+30 mm de hectáreas de tierra fértil, 4º mayor exportador de soja, 12 millones de cabezas de ganado. Los bajos costes y su ubicación estratégica lo hacen ideal para la inversión agroindustrial.



Power-to-X

- Gran carga de base hidroeléctrica de 44TWh, con un 55% exportado
 - Factor de planta solar competitivo 17% y energía eólica >30% con buena complementariedad
- Disponibilidad de suelo para ~65GW de FER de alta calidad



Industrias creativas y Servicios para el mundo

Mano de obra joven, creativa, trabajadora y entrenable (26 años de edad media). Con +300.000 hablantes de portugués, Paraguay podría satisfacer la creciente demanda de servicios de procesos empresariales de Brasil.



Manufactura y procesamiento de alimentos

Aprovechar la experiencia unto con la demanda nacional e internacional para incorporar más productos de complejidad media.



Logística

Situación geográfica y acceso a vías navegables; con inversión: infraestructuras portuarias nuevas o mejoradas.



Turismo

Paraguay recibió más de 2,2 mm de visitantes extranjeros en 2024, aportando USD760mm millones a la economía.

DOBLE CLIC EN FORESTAL



ACTUALIDAD

- Área reforestada: **204.000 hectáreas.**
- Genera ingresos por exportaciones anuales de **100 Millones USD.**
- Alto potencial productivo: **2.200.000 hectáreas.**
- Empleos: **5.000.**
- Inversión comprometida **5.9 mil millones USD.**

POTENCIAL

- Expansión Forestal de: **1.200.000 hectáreas.**
- Potenciales exportaciones de **+2mil millones USD**
- Empleo: **150mil**
- Inversión potencial: **12mil millones USD.**

EMPRESAS INVERSORAS MÁS SIGNIFICATIVAS



PARACEL

Inversión:

5.300.000.000 U\$S



SilviPar

Astarte platform member

Inversión:

325.000.000 U\$S

ATENIL
PARAGUAY

Inversión:

300.000.000 U\$S

Forestal
SYLVIS

Inversión:

4.500.000 U\$S

DOBLE CLIC EN SERVICIOS FINANCIEROS



ACTUALIDAD

Sistema financiero:

- Depósitos totales USD 20.000mm

Mipymes e industria

- Fondo Nacional PYMES arranca con USD 15mm.
- Actualmente no existe ningún fondo de financiación industrial

POTENCIAL

- Financiación industrial disponible y de fácil acceso
- Mercado potencial de USD 4.000mm para financiamiento de Mipymes

PARAGUAY ALCANZA EL GRADO DE INVERSIÓN



The image shows a collage of news articles. The top article is from 'LA NACION' with the headline 'Paraguay alcanza el grado de inversión: Moody's publicará informe oficial'. Below it is an article from 'DF SUD' with the headline 'Paraguay alcanzó el grado de inversión de Moody's: cuando la estabilidad macro da sus frutos'. The article text includes: 'La calificadora de riesgo Moody's otorgó grado de inversión a Paraguay. El Presidente Santiago Peña señaló que esto es un paso crucial para el desarrollo sostenible del país.' and 'Columnista invitado | La deuda emitida por el país vecino tiene un riesgo crediticio relativamente bajo en comparación con otras naciones países: El anuncio era esperado por el sector empresarial y político paraguayo.' The author is 'Por Lucas Pizzetto' and the date is '04 de agosto 2024, 06:58hs'. At the bottom right, there is a 'Suscribite a los newsletters de TN' button and a 'MOODY'S' logo.

DOBLE CLIC EN AGRONEGOCIOS



ACTUALIDAD

- +3.6 millones de hectáreas en producción.
 - a. 10 millones de toneladas de producción de soja.
 - b. 1 millón de toneladas de producción de maíz.
- +16 millones de hectáreas en producción ganadera.
 - a. +13 millones de cabezas.
 - b. 8 mataderos procesan 2 millones de cabezas al año.
- Otros productos tradicionales.
 - a. Producción de caña de azúcar 110 000 hectáreas.
 - b. Girasol - 30 000 hectáreas.
 - c. Weat - 500 000 hectáreas.
 - d. Yerba mate – 38.000 hectáreas.
- Productos emergentes.
 - a. Arroz - +250.000 hectáreas.
 - b. Algodón 45.000 hectáreas – Región Chaco.

POTENCIAL

- Activos de seguridad alimentaria de categoría mundial.
- Crecimiento constante de los precios inmobiliarios rurales.
- Todo tipo de tamaño de inversión.
- Mejora continua de la eficacia de la producción.
- Producción de biocombustibles.
- Alimentación animal.

DOBLE CLIC EN POWER TO X



PROYECTOS DE PRODUCCIÓN

2021
8760 MW



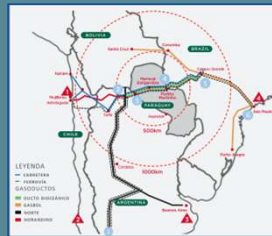
2040
12.878 MW

Total increase
4118 MW

-  Fotovoltaica + 1600 MW
-  Baterías + 1600 MW
-  *CH + 348 MW
-  *PCH + 202 MW

*CH: Centrales hidroeléctricas.
*PCH: Pequeñas centrales hidroeléctricas.

PROCESO DE INTEGRACIÓN REGIONAL
30 MMm3d (1,059 MMSCFD)
Inversión **2.000 millones**



Exploración de gas
Recursos Prosp.: **36 TCF**
Inversión en exploración **1.3 B**
Aumento de recursos
no convencionales de **+45 TCF**

Generación termoeléctrica
1000 MW
Inversión **1,000 millones USD**
+
Urea potencial
3.600 ton/día
Inversión **1.500 millones USD**

EEl PROYECTOS

	MW	Inversión (bn USD)
• HIDRÓGENO	3200 MW	10,55
• SILICONA	800 MW	1,95
• EXTRACCIÓN MINERAL	500 MW	nd
• DATA CENTERS	1000 MW	4,15
• MANUFACTURA	100 MW	0,05
• INDUSTRIA DEL ACERO	300 MW	0,04
TOTAL	5900 MW	16,74



DOBLE CLIC EN BUSINESS PROCESS OUTSOURCING (BPO)



ACTUALIDAD

- Servicios a las empresas representan **2,5% del PIB**.
- Empleos: 50.000, (85% entre 18 a 35 años)
- Población de una edad media de 26 años

POTENCIAL

- Representa **5% del PIB**.
- Empleos: 150.000, (85% entre 18 a 35 años)
- Con más de 300.000 hablantes de portugués, Paraguay puede brindar servicios de procesos empresariales a Brasil.
- Paraguay tiene acuerdos para eliminar la doble imposición con Taiwán, Chile, Uruguay, España y EAU. Además, hay negociaciones en curso con Corea, Japón y Turquía.

PRINCIPALES COMPAÑÍAS EXPORTADORAS



DOBLE CLIC EN MANUFACTURA



ACTUALIDAD

- 1.717 millones USD en exportaciones de manufacturas de origen industrial
- + Incentivos a la deslocalización, zonas francas e importación de bienes de capital.
- Influencia de 19,4% de la manufactura en el PIB
- < 20 % GOP Industrial

POTENCIAL

- Energía barata
- Mano de obra entrenable con vocación de trabajo
- Mercado regional de 300mm de habitantes
- Permisos rápidos

SUBSECTORES Y SUS ACTORES

- Plástico



- Biocombustible



- Téxtil



- Alimento procesado



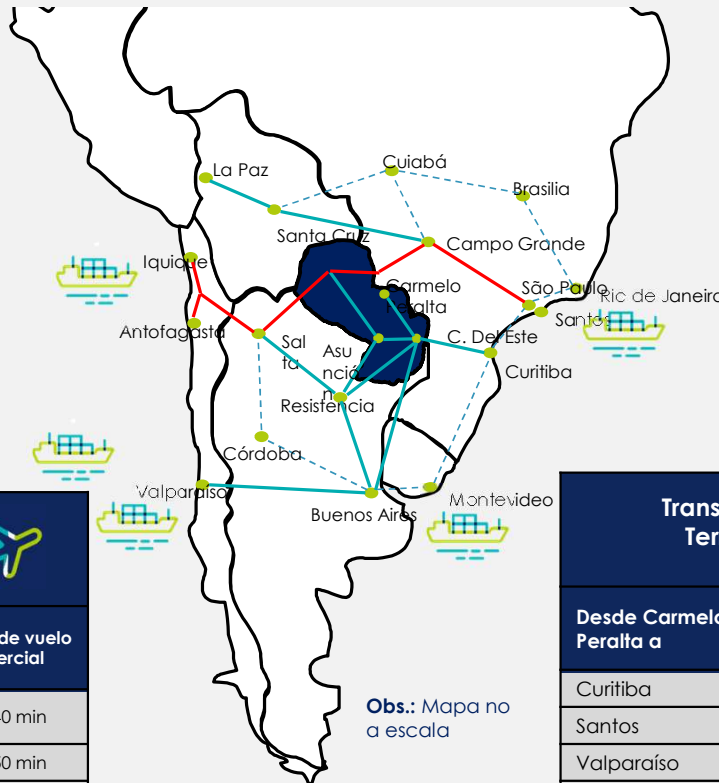
- Autopartes



Otros

- Electrodomesticos
- Equipamiento médico

DOBLE CLIC EN LOGÍSTICA



Obs.: Mapa no a escala

Transporte Aéreo



Desde Asunción	Tiempo de vuelo comercial
Santa Cruz de la Sierra	1 h 40 min
Montevideo	1 h 50 min
Buenos Aires	1 h 55 min
São Paulo	2 h
Santiago de Chile	2 h 50 min
Lima	3 h 50 min
Panamá	6 h 14 min

Transporte Terrestre



Desde Carmelo Peraltta	Kilómetros
Curitiba	1.643
Santos	2.374
Valparaíso	2.800
Antofagasta	1.842
Iquique	2.000
Buenos Aires	1.904
Montevideo	1.989
São Paulo	1335

OPORTUNIDADES

Transporte en la hidrovía

- Dragado de vías navegables en ejecución
- + 50 millones de toneladas de productos de Brasil (minerales)
- Barcaza Necesidades del edificio para más de + 2.500

Transporte a través de la Bioceánica

- 3.500 km de rutas en ejecución (plazo 2026)
- 15 días más cerca de Asia
- Nuevos puertos e infraestructura

DOBLE CLIC EN OTROS SECTORES DE SERVICIOS



TURISMO

ACTUALIDAD

- Centro de turismo de compras en las ciudades fronterizas
- Ecoturismo
- Paraguay recibió 2,2 millones de visitantes internacionales en 2024 (22% más que 2023)

POTENCIAL

- Potencial para en el mercado turístico de 4mm en la frontera.
- A -2 horas de las principales capitales para eventos, parques, espectáculos y convenciones.
- Oportunidades en hoteles, transporte y hostelería.
- Hub de servicios de salud de alto nivel para la región.

INDUSTRIAS CREATIVAS

ACTUALIDAD

- Jóvenes talentos profesionales conectados con el mundo
- Producción para publicidad (local y de países vecinos)
- Externalización del desarrollo de videojuegos y software para otros países

POTENCIAL

- Hub creativo: Videojuegos, software, moda, música. Valor añadido exportador.
- Hub audiovisual: Producciones internacionales, publicidad y series para el Mundo.

PROYECTOS DE INFRAESTRUCTURA QUE REQUIEREN INVERSIÓN INMEDIATA



INICIATIVA PÚBLICA

- Ruta PY06 (USD 320millones)
- Ruta PY03 (USD 180millones)
- Saneamiento en ciudades intermedias (280 mm USD)
- Aeropuerto Internacional (USD 200millones)

INICIATIVA PRIVADA

- Diseño e implementación del sistema público de transporte por río (USD 84millones)
- Iniciativas privadas (confidencial)

PRÓXIMAS INVERSIONES EN INFRAESTRUCTURA



PROYECTOS DE VIVIENDA

INVERSIÓN TOTAL EN 4 AÑOS: 800 Millones USD

Plan de construcción de viviendas para los próximos 4 años

ACTUALIDAD

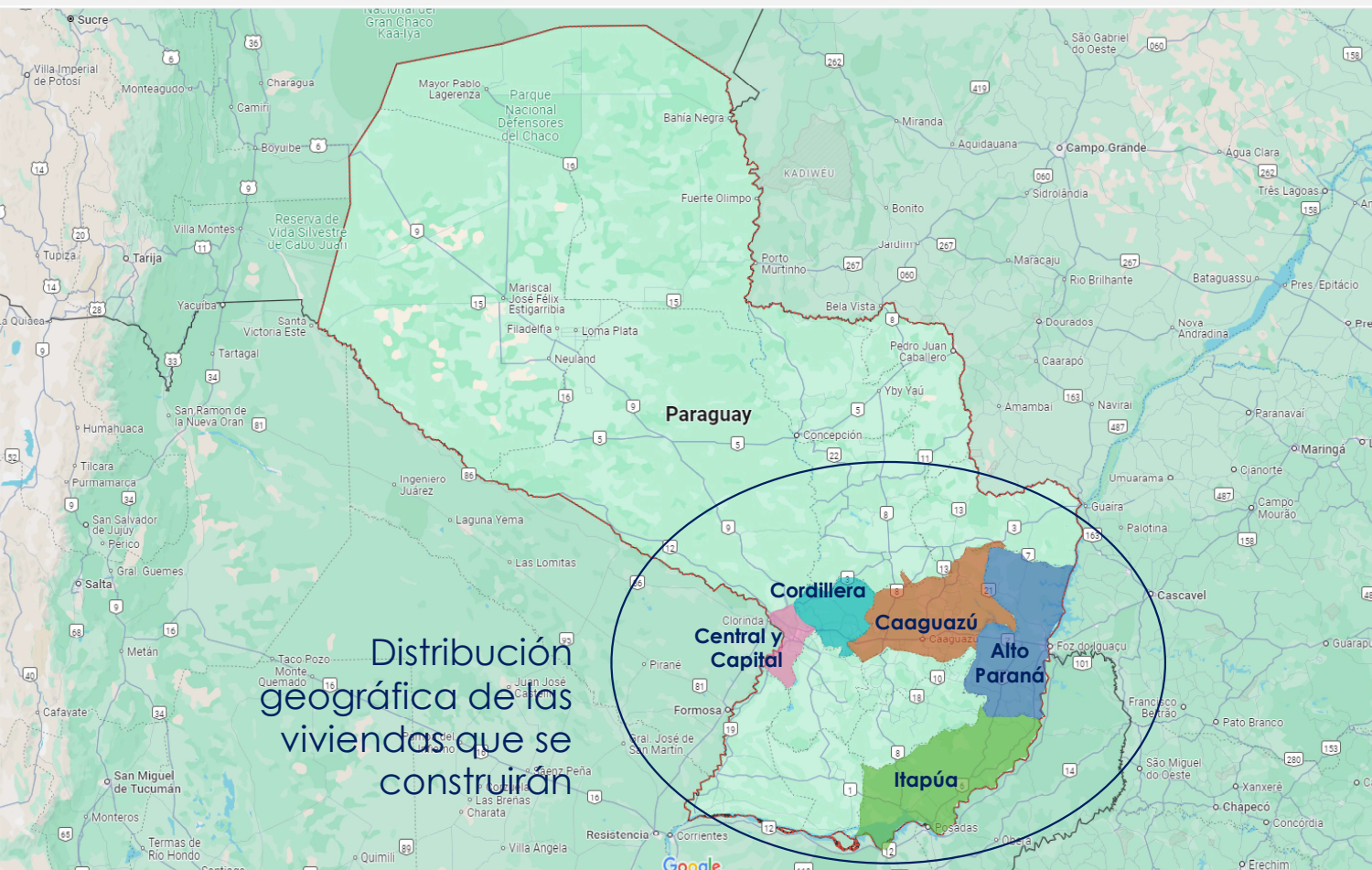
- 20.000 casas por año x 20.000 USD

INVERSIÓN TOTAL:
400 Millones USD

REQUISITO

- 60.000 casas por año x 20,000 USD

SALDO PENDIENTE DE
INVERSIÓN: 800 millones USD





GOBIERNO DEL PARAGUAY

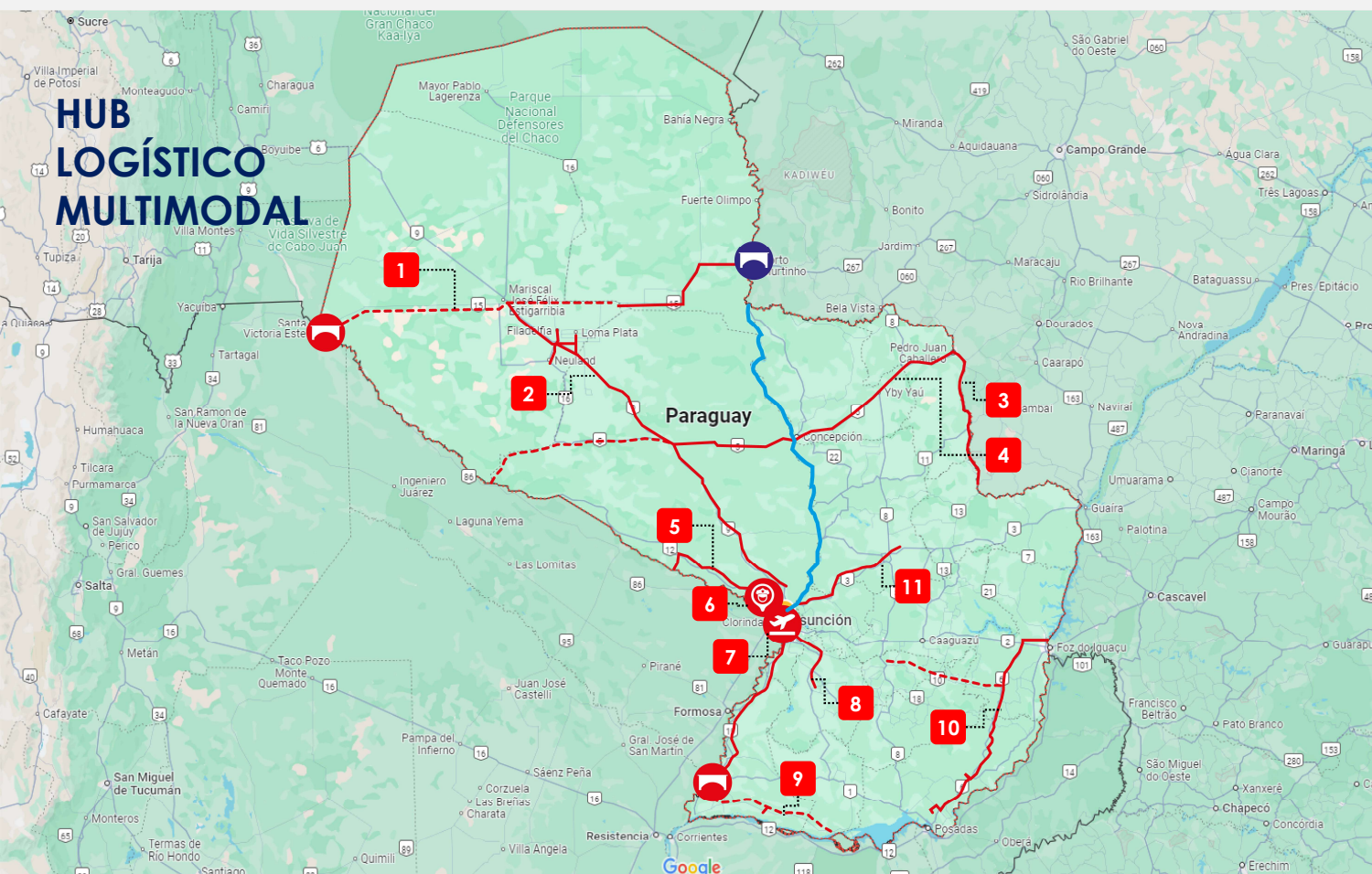


PRÓXIMAS INVERSIONES EN INFRAESTRUCTURA



OBRAS PÚBLICAS

INVERSIÓN TOTAL: 5.816 Millones



PLAN DE INVERSIÓN (2023-2028)

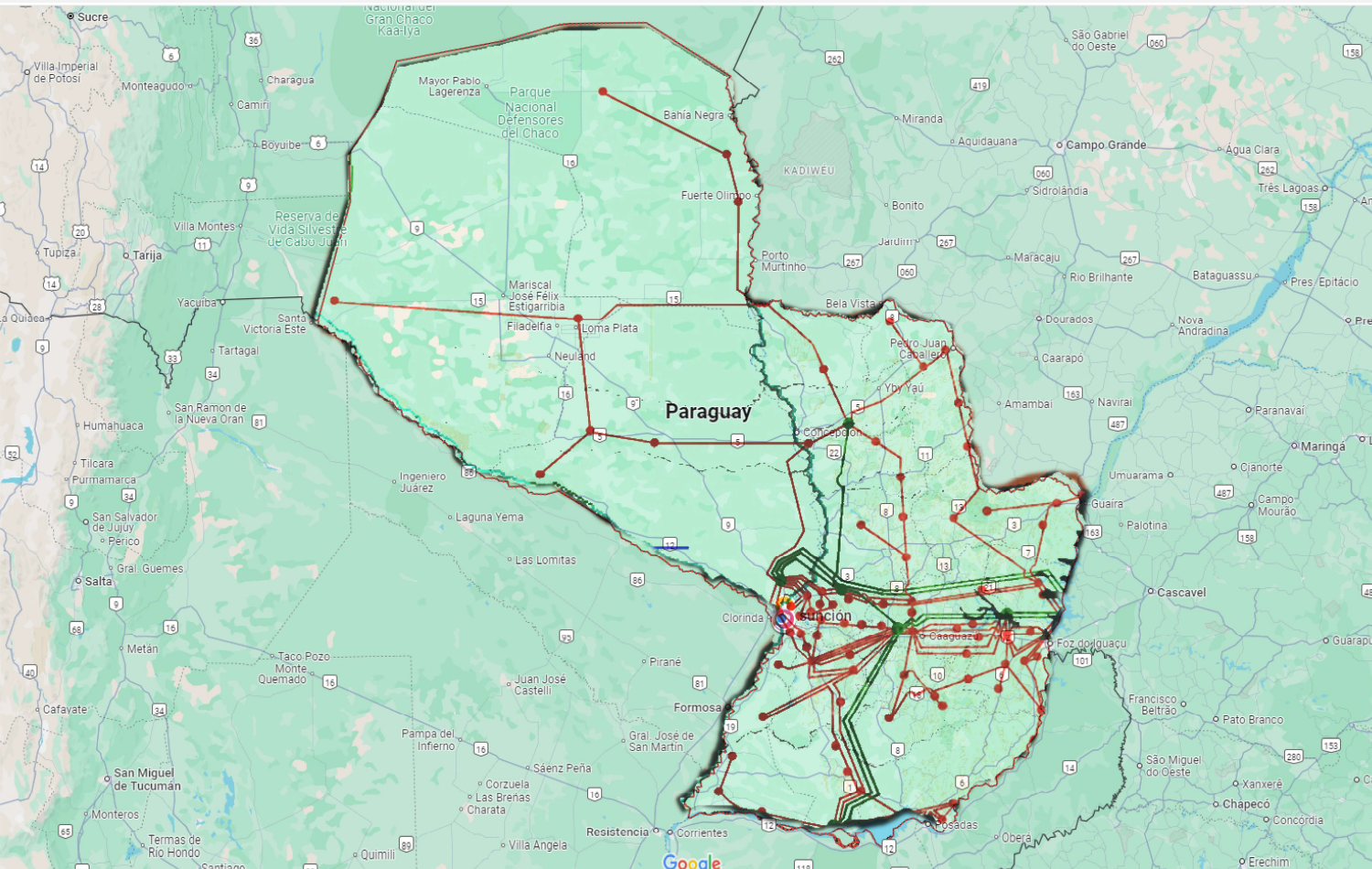
- Conectividad e infraestructura vial: **3000 Millones**
- Saneamiento de agua: **525 Millones** (financiación en programación 1090 Millones USD)
- Saneamiento en ciudades internas: **60 Millones**
- Mejoras a 300 escuelas y 16 centros de capacitación para docentes: **100 Millones**
- 5 Hospitales Generales: **200 Millones**
- Asunción Franja Costera Área Urbana: **105 Millones**
- 1500 casas para el Barrio Bañado Tacumbú: **100 Millones**
- Defensa costera de Pilar Fases B y C: **86 Millones**
- Transporte Urbano: **550 Millones**

PRÓXIMAS INVERSIONES EN INFRAESTRUCTURA



INFRAESTRUCTURA ELÉCTRICA

TOTAL 2021-2040: 8,911 MM



**Plan de inversión en obras
2021 – 2040**
(En millones de USD)

