



RÉGIMEN DE IMPORTACIÓN DE MATERIAS PRIMAS E INSUMOS

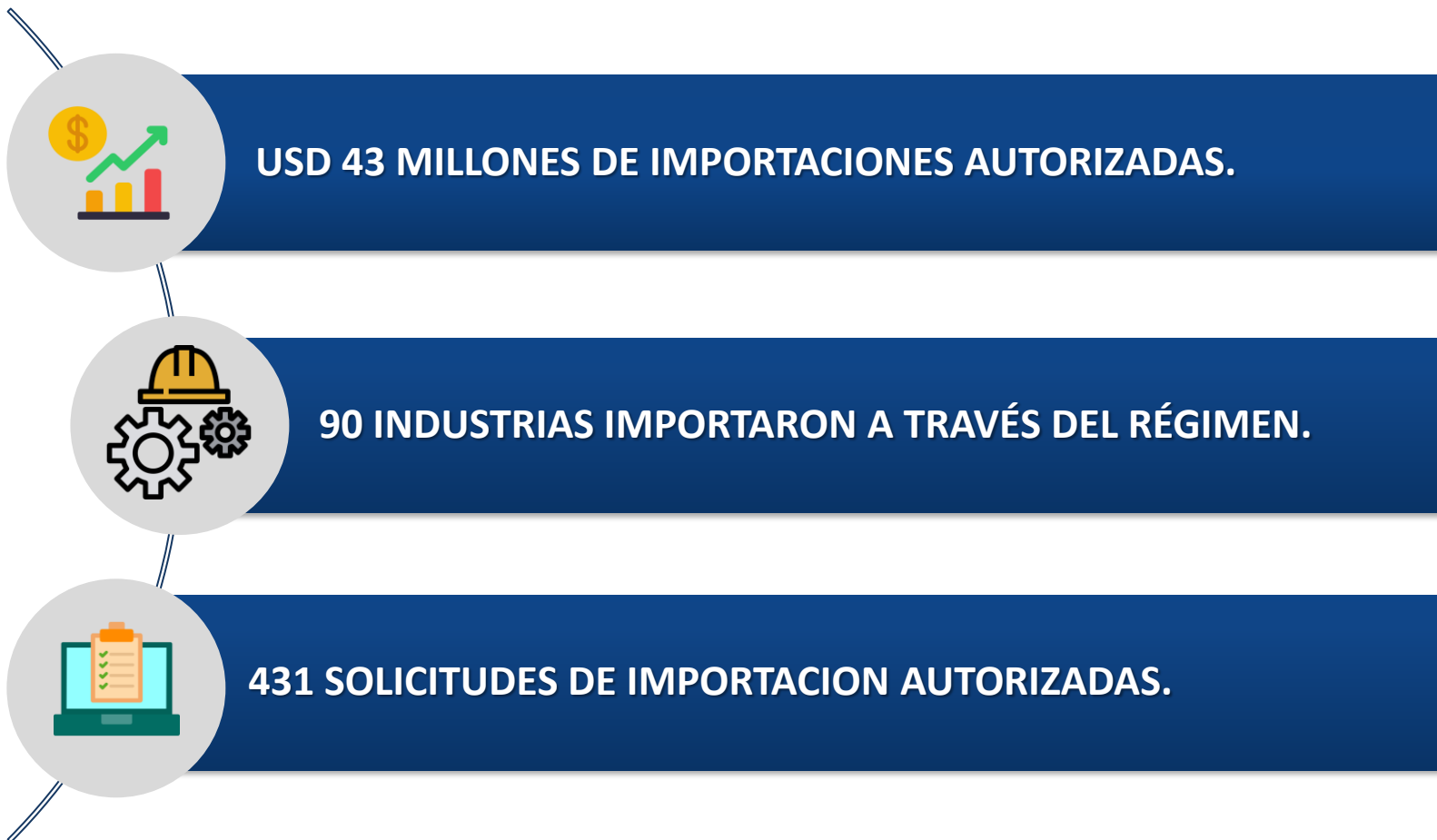
ENERO 2025



MINISTERIO DE
INDUSTRIA Y
COMERCIO
PARAGUAY

PARAGUÁI
TETÁ MBA'E'APOPY
HA ÑEMU
MOTENONDEHA

RÉGIMEN DE IMPORTACIÓN DE MATERIAS PRIMAS E INSUMOS (ENERO 2025)



Fuente: Elaborado por la SSEI, con datos de la Dirección de Regímenes Especiales a Enero 2025.

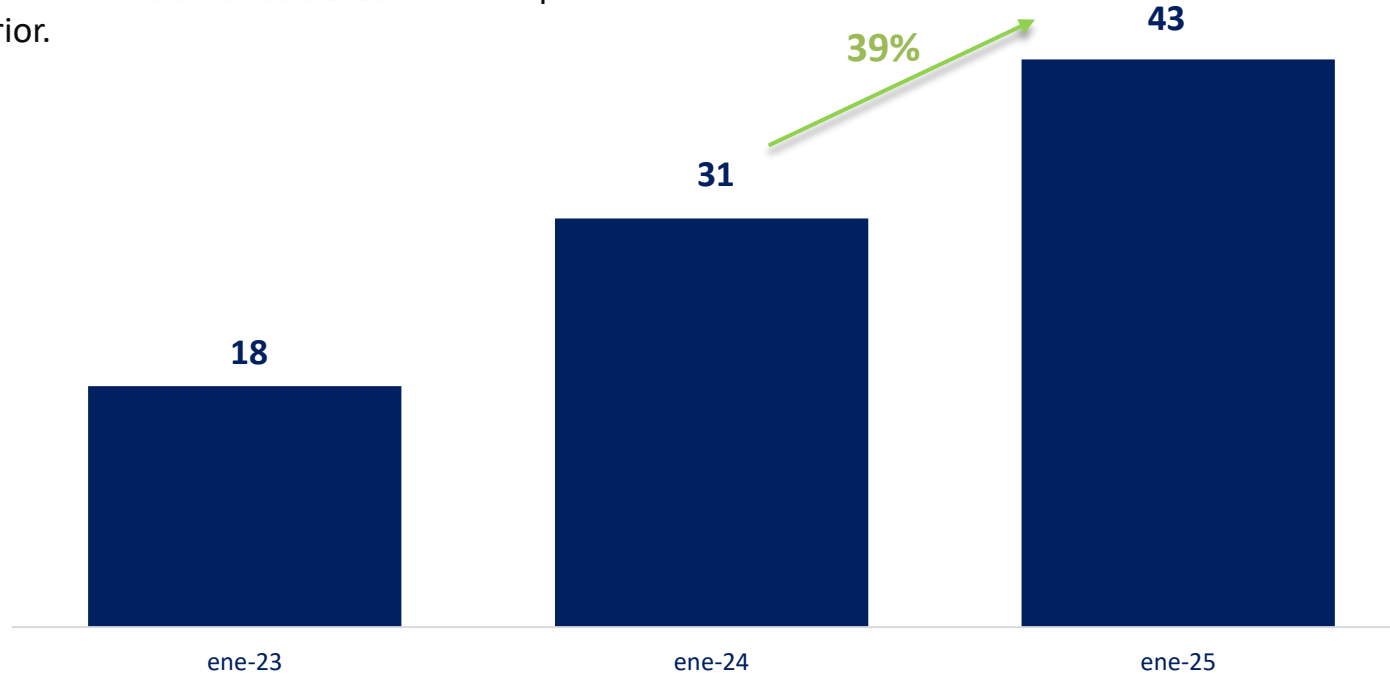
(*) Cifras preliminares sujeto a revisión.

IMPORTACIONES DE MATERIA PRIMA

(EN MILLONES DE USD CIF – ENERO 2023-2025)



Durante el mes de Enero del 2025, las importaciones autorizadas alcanzaron los **43 millones de USD**, lo cual representa un **aumento del 39%** con respecto al año anterior.

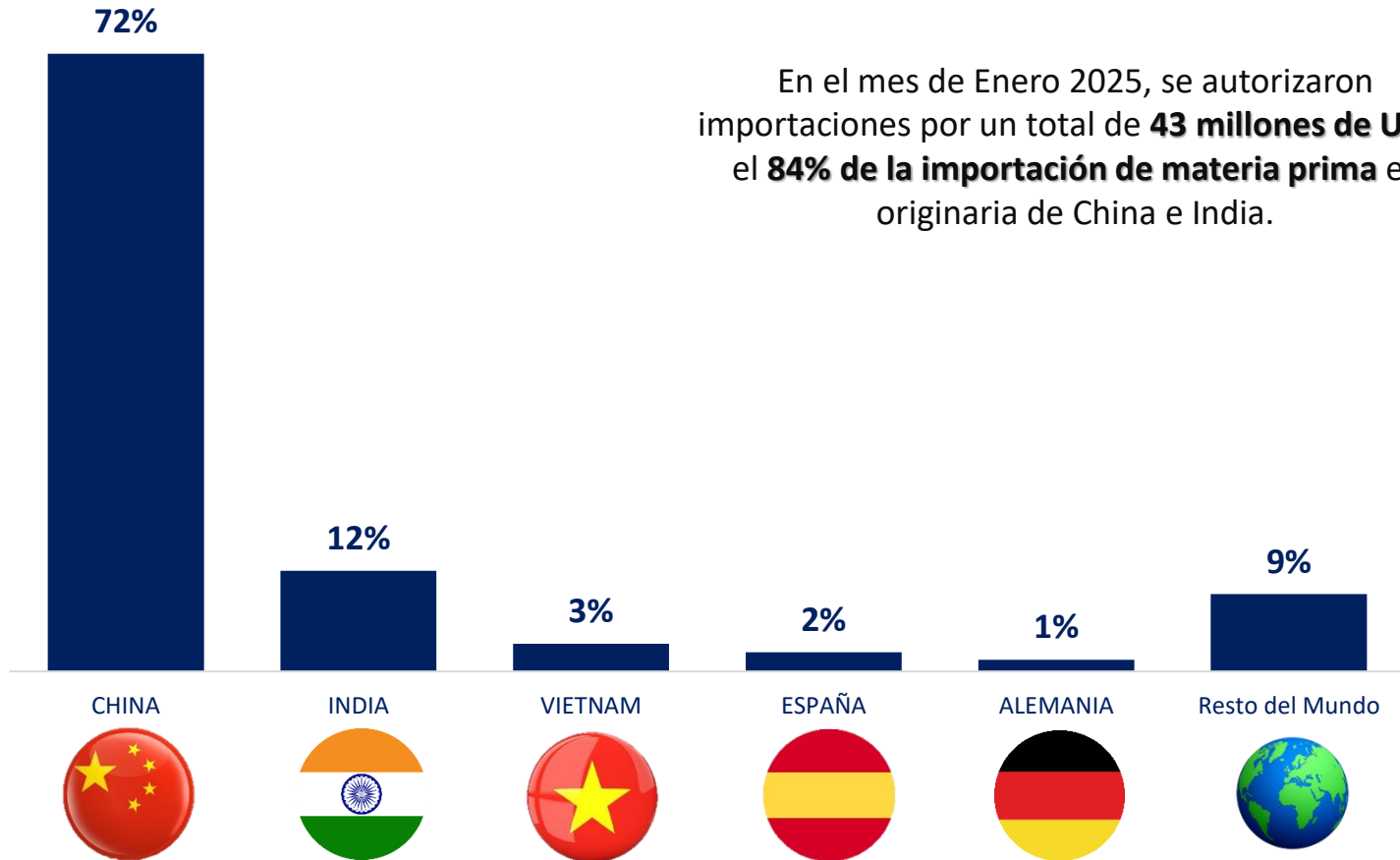


Fuente: Elaborado por la SSEI, con datos de la Dirección de Regímenes Especiales a Enero 2025.

(*) Cifras preliminares sujeto a revisión.

IMPORTACIÓN DE MATERIA PRIMA SEGÚN PAÍS DE ORIGEN

(EN MILLONES DE USD CIF – ENERO 2025)

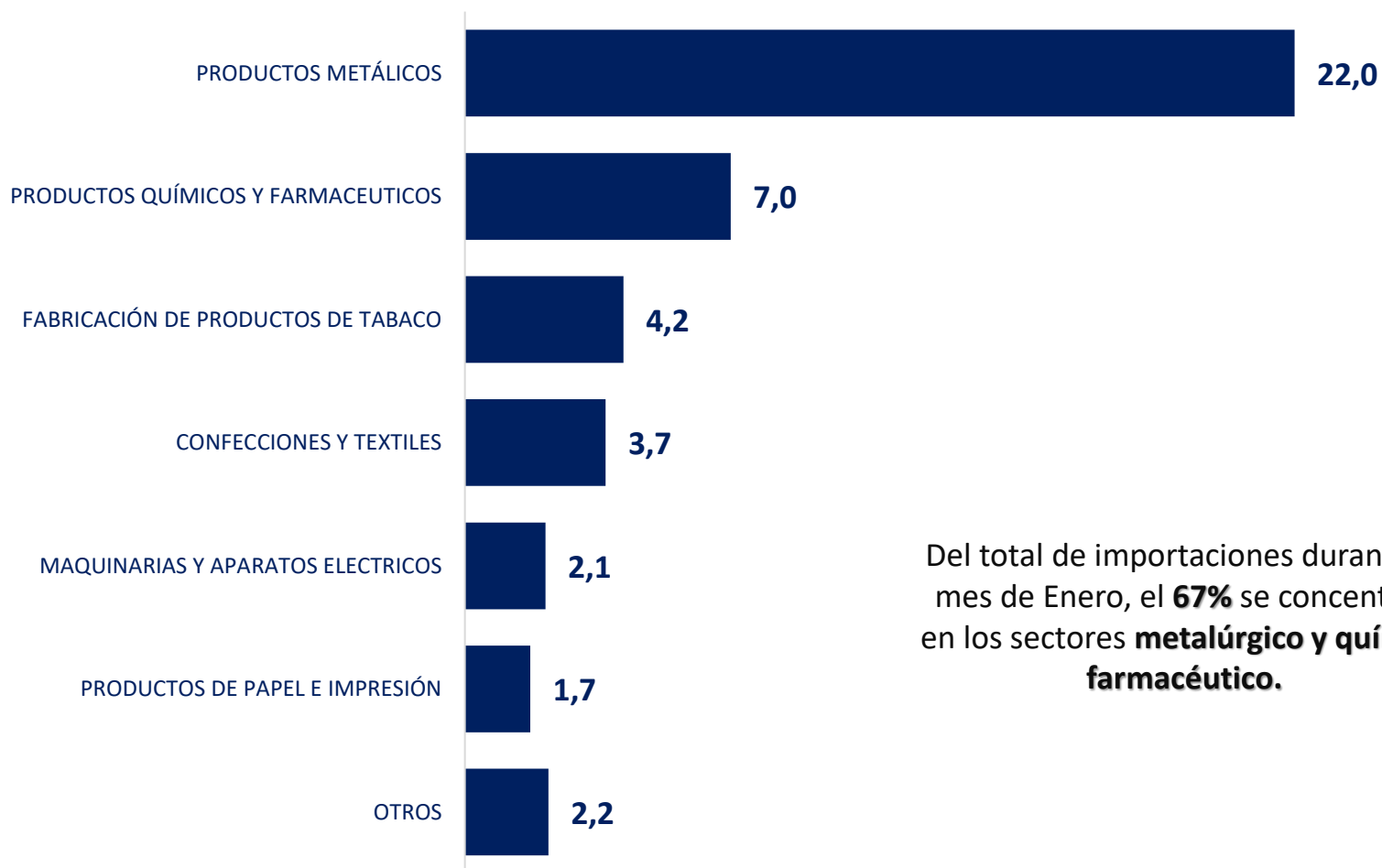


Fuente: Elaborado por la SSEI, con datos de la Dirección de Regímenes Especiales a Enero 2025.

(*) Cifras preliminares sujeto a revisión.

IMPORTACIÓN DE MATERIA PRIMA POR SECTOR INDUSTRIAL

(EN MILLONES DE USD CIF – ENERO 2025)

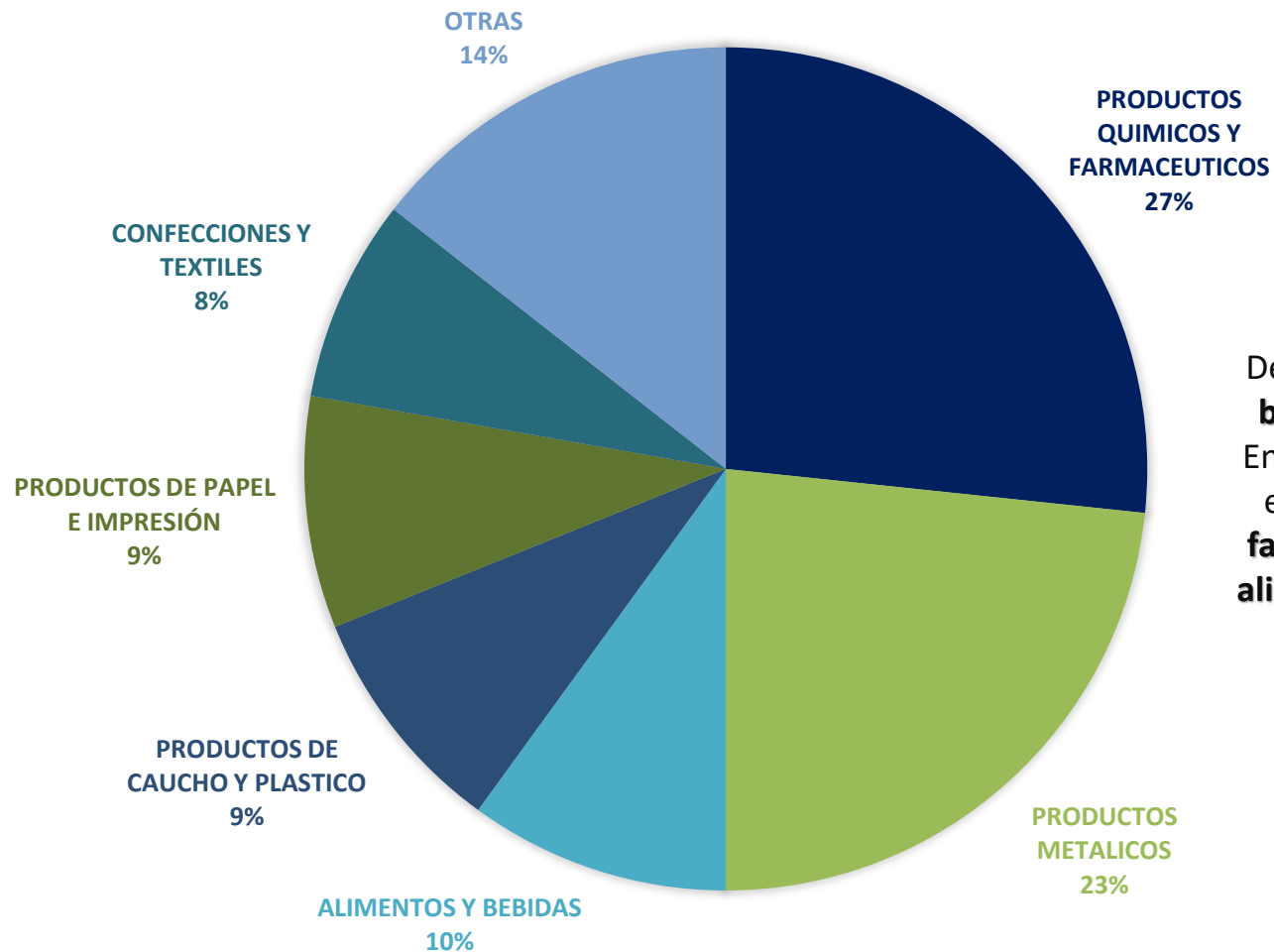


Del total de importaciones durante el mes de Enero, el **67%** se concentran en los sectores **metalúrgico y químico farmacéutico**.

Fuente: Elaborado por la SSEI, con datos de la Dirección de Regímenes Especiales a Enero 2025.

(*) Cifras preliminares sujeto a revisión.

EMPRESAS BENEFICIADAS POR SECTOR INDUSTRIAL (ENERO 2025)



De un total de **90 empresas beneficiadas** en el mes de Enero, el **78%** se concentran en los sectores **químico y farmacéutico; metalúrgico; alimentos y bebidas; caucho y plástico; papel.**

Fuente: Elaborado por la SSEI, con datos de la Dirección de Regímenes Especiales a Enero 2025.

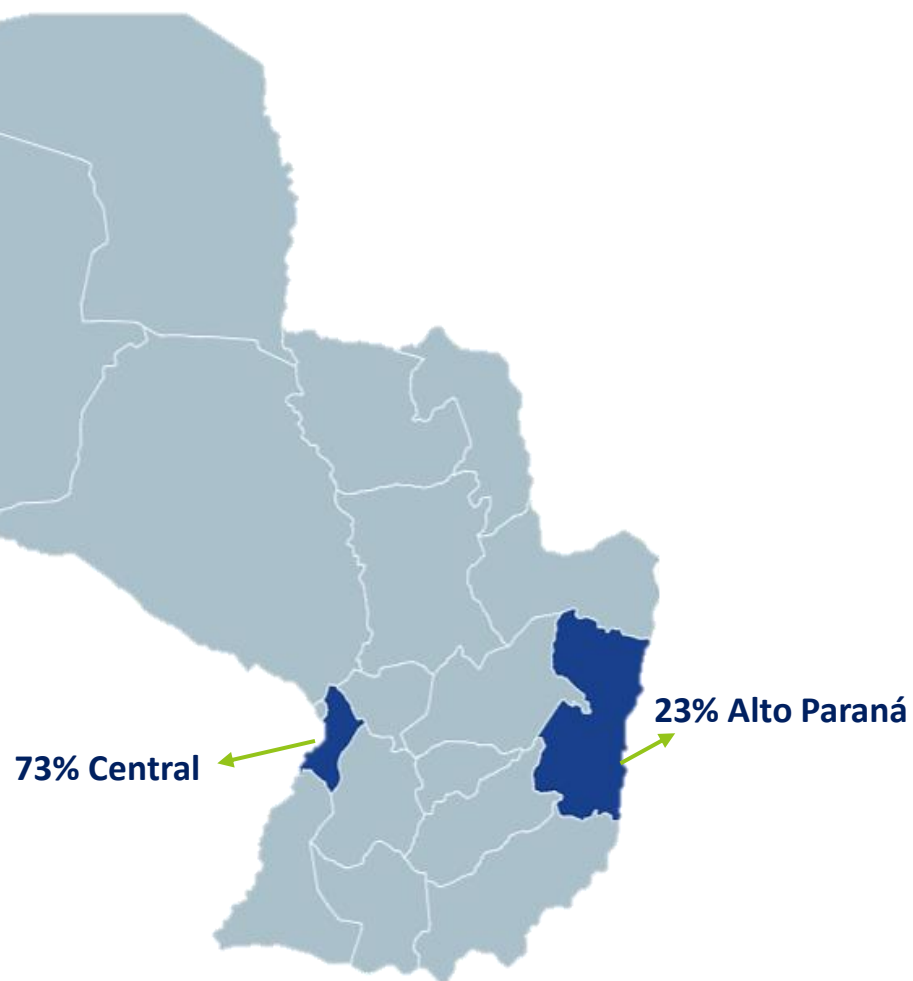
(*) Cifras preliminares sujeto a revisión.

IMPORTACIONES SEGÚN LA LOCALIZACIÓN DE LAS EMPRESAS

(EN PORCENTAJE – ENERO 2025)



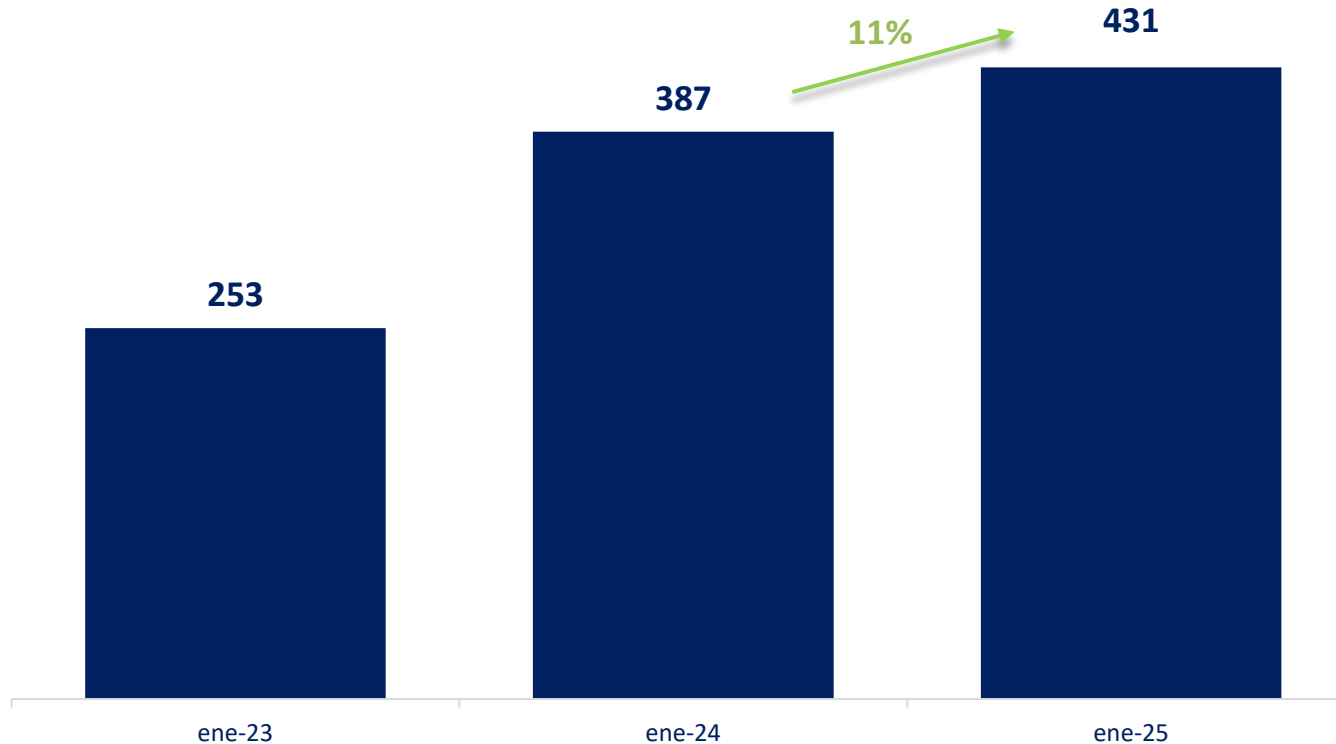
Del total de importaciones en el mes de Enero del 2025, el **96%** pertenece a industrias localizadas en **Central y Alto Paraná**.



Fuente: Elaborado por la SSEI, con datos de la Dirección de Regímenes Especiales a Enero 2025.

(*) Cifras preliminares sujeto a revisión.

AUTORIZACION DE SOLICITUDES DE MATERIA PRIMA (ENERO 2023-2025)



En el mes de Enero del 2024, **se autorizaron 431 solicitudes de importación**, lo que representa un **aumento del 11%** con respecto al mismo periodo del año anterior.

Fuente: Elaborado por la SSEI, con datos de la Dirección de Regímenes Especiales a Enero 2025.

(*) Cifras preliminares sujeto a revisión.



**GOBIERNO DEL
PARAGUAY**

**MINISTERIO DE
INDUSTRIA Y
COMERCIO**