



# RÉGIMEN DE IMPORTACIÓN DE MATERIAS PRIMAS E INSUMOS

DICIEMBRE 2024

# RÉGIMEN DE IMPORTACIÓN DE MATERIAS PRIMAS E INSUMOS

(DICIEMBRE 2024)



**Fuente:** Elaborado por la SSEI, con datos de la Dirección de Regímenes Especiales a Diciembre 2024.

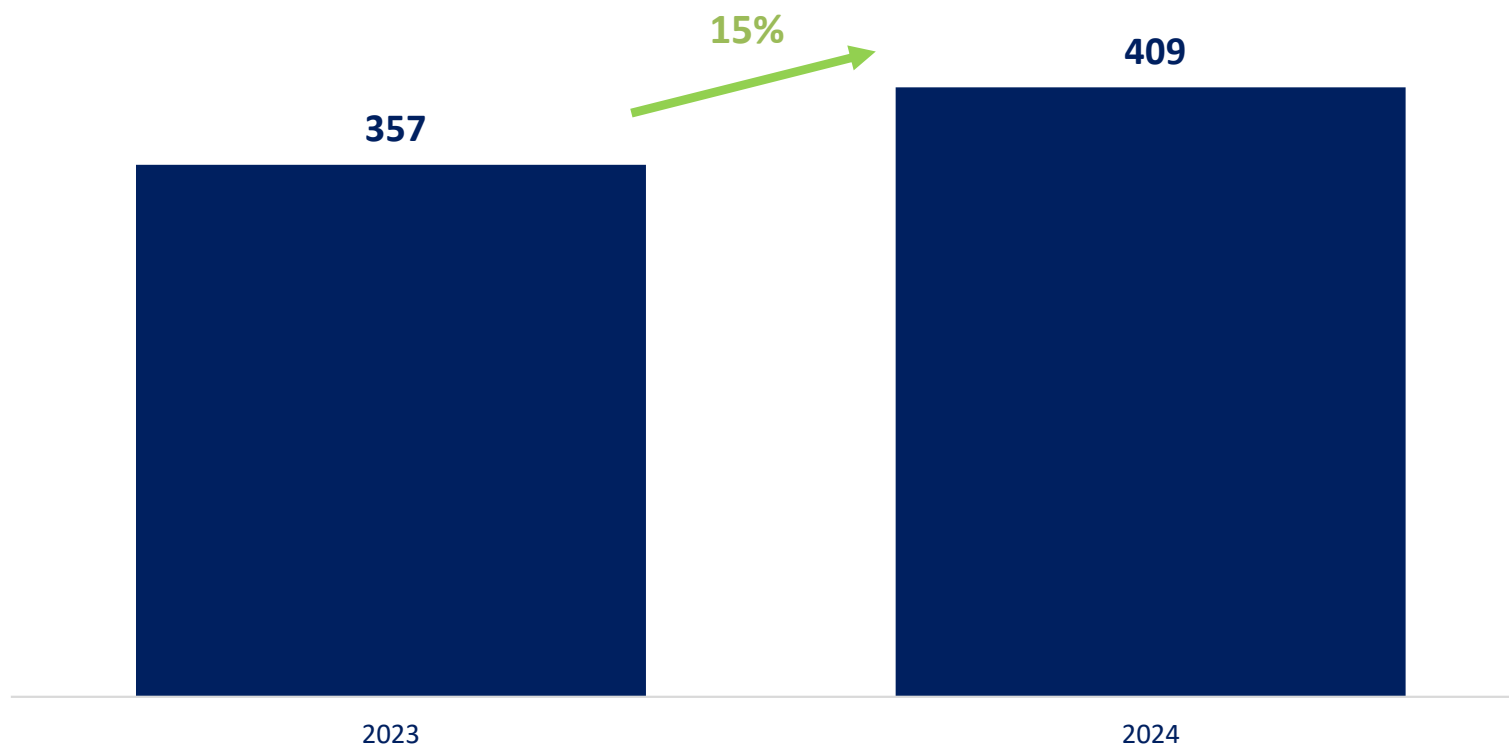
(\*) Cifras preliminares sujeto a revisión.

# IMPORTACIONES DE MATERIA PRIMA

(EN MILLONES DE USD CIF - ACUMULADO DICIEMBRE 2024)



Al mes de Diciembre del 2024, las importaciones autorizadas ascienden a **409 millones de USD**, lo cual representa un **aumento del 15%** con respecto al año anterior.

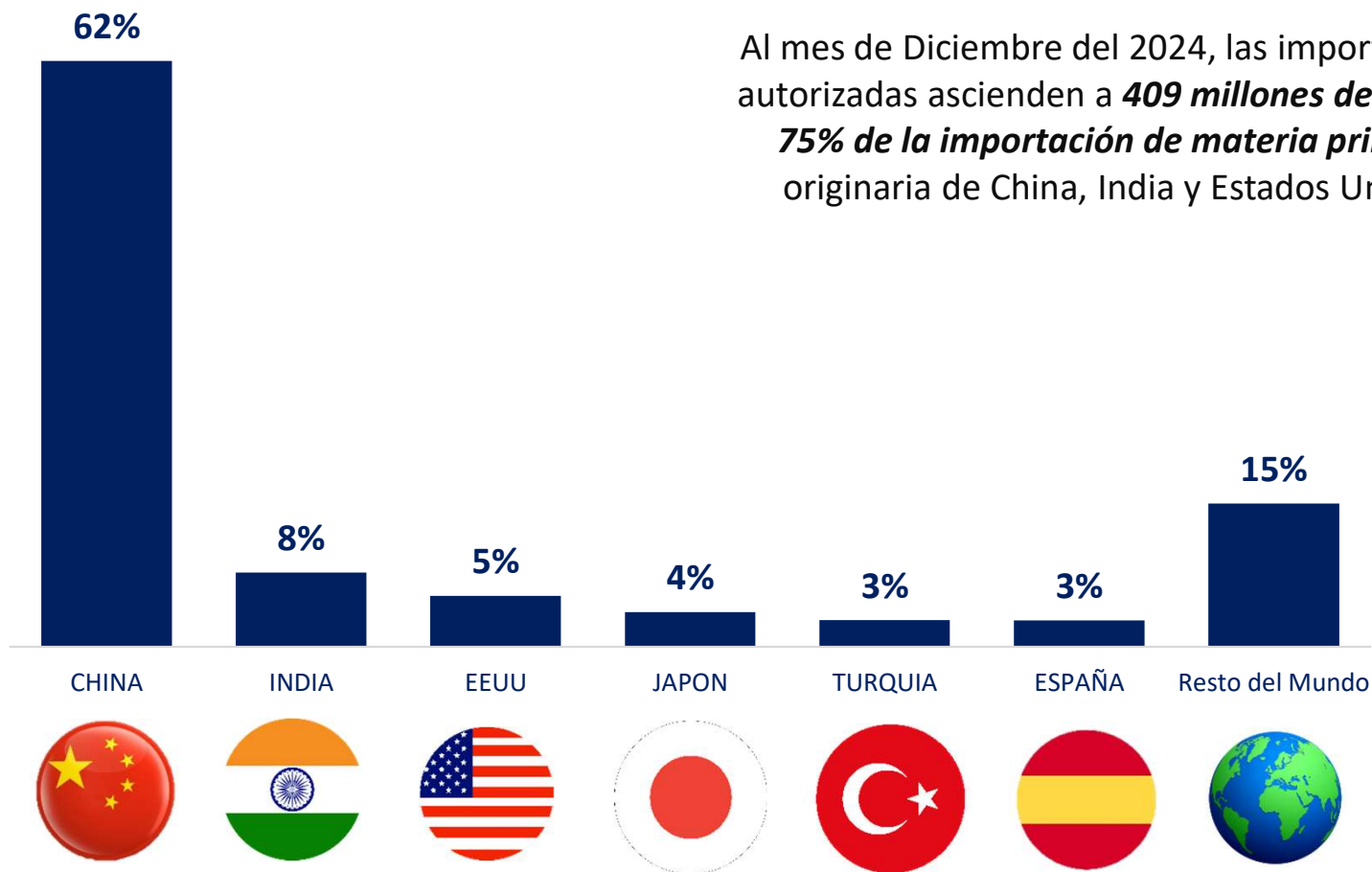


**Fuente:** Elaborado por la SSEI, con datos de la Dirección de Regímenes Especiales a Diciembre 2024.

(\*) Cifras preliminares sujeto a revisión.

# IMPORTACIÓN DE MATERIA PRIMA SEGÚN PAÍS DE ORIGEN

(EN MILLONES DE USD CIF - ACUMULADO A DICIEMBRE 2024)

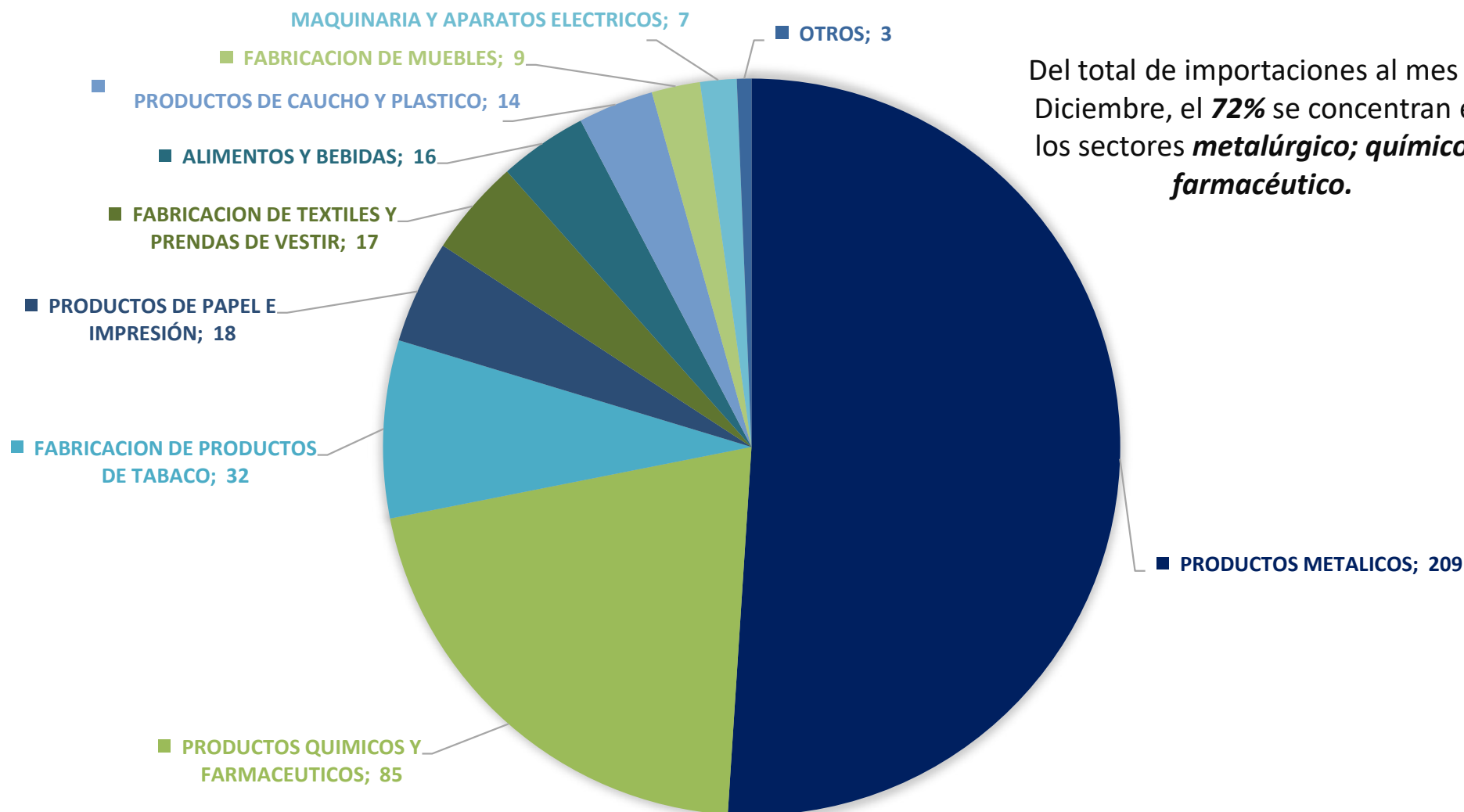


**Fuente:** Elaborado por la SSEI, con datos de la Dirección de Regímenes Especiales a Diciembre 2024.

(\*) Cifras preliminares sujeto a revisión.

# IMPORTACIÓN DE MATERIA PRIMA POR SECTOR INDUSTRIAL

(EN MILLONES DE USD CIF - ACUMULADO A DICIEMBRE 2024)



Fuente: Elaborado por la SSEI, con datos de la Dirección de Regímenes Especiales a Diciembre 2024.

(\*) Cifras preliminares sujeto a revisión.

# CANTIDAD DE EMPRESAS BENEFICIADAS POR SECTOR INDUSTRIAL

(ACUMULADO A DICIEMBRE 2024)



De un total de 271 empresas beneficiadas al mes de Diciembre, el **76%** se concentran en los sectores **metalúrgico; químico y farmacéutico; caucho y plástico; alimentos y bebidas; y textiles.**

**Fuente:** Elaborado por la SSEI, con datos de la Dirección de Regímenes Especiales a Diciembre 2024.

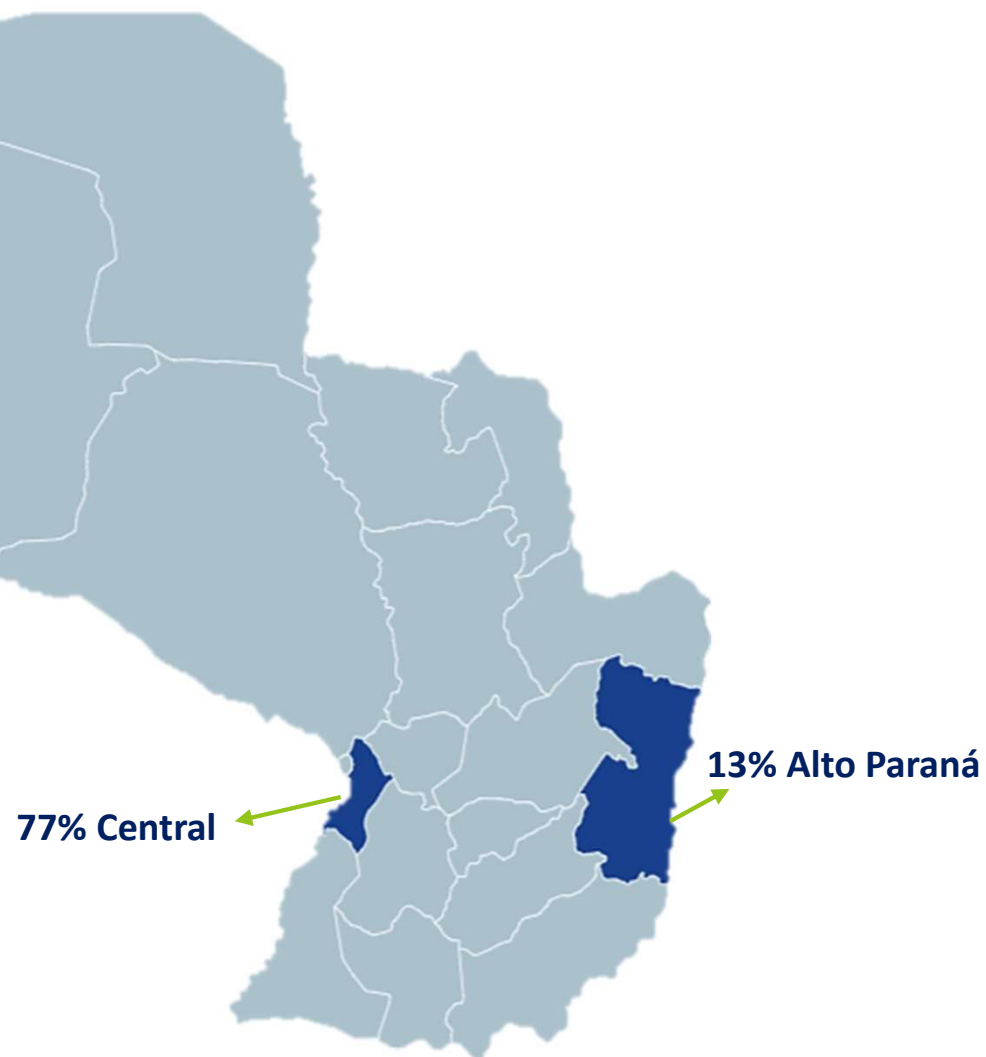
(\*) Cifras preliminares sujeto a revisión.

# IMPORTACIONES SEGÚN LA LOCALIZACIÓN DE LAS EMPRESAS

(EN PORCENTAJE – ACUMULADO A DICIEMBRE 2024)



Del total de importaciones al mes de Diciembre del 2024, el **90%** pertenece a industrias localizadas en **Central y Alto Paraná**.



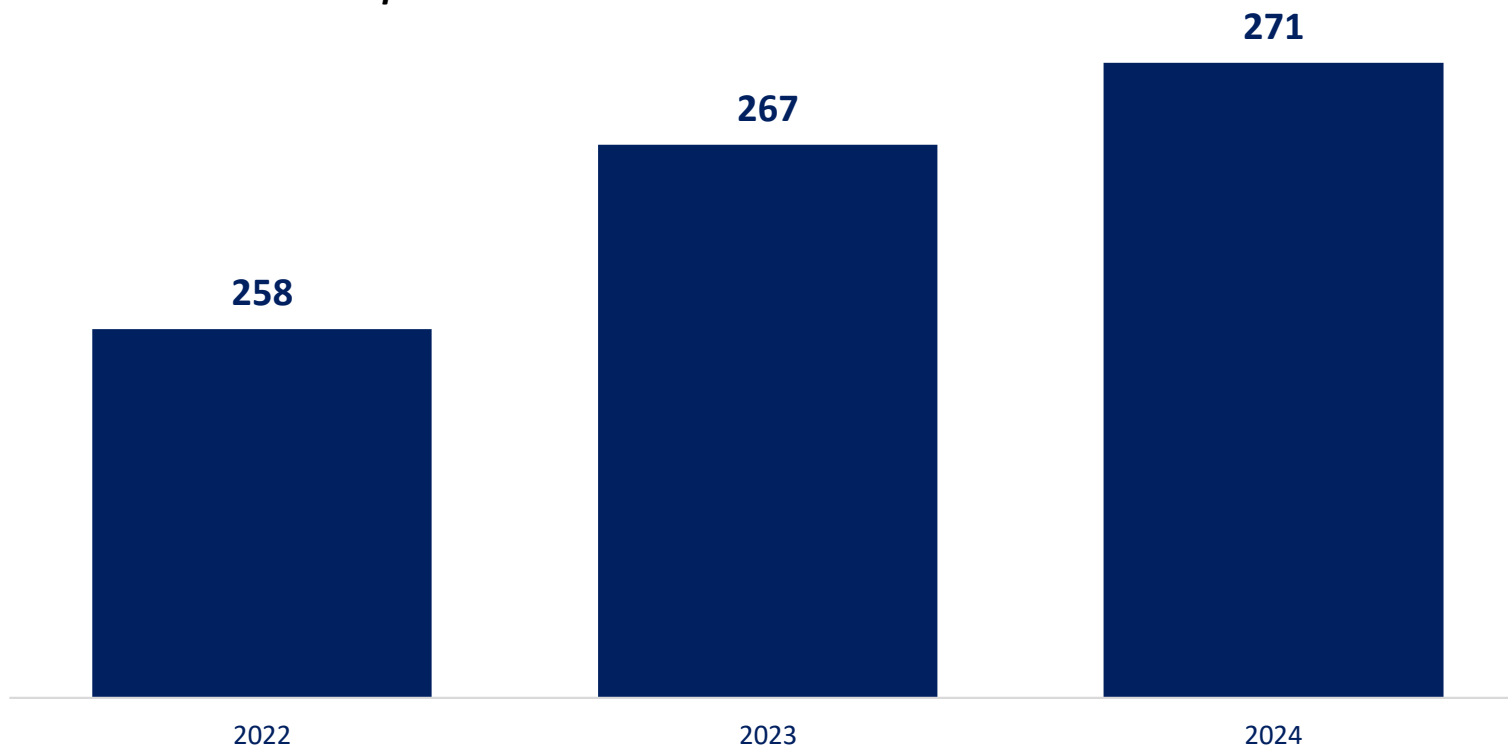
**Fuente:** Elaborado por la SSEI, con datos de la Dirección de Regímenes Especiales a Diciembre 2024.

(\*) Cifras preliminares sujeto a revisión.



## CANTIDAD DE EMPRESAS BENEFICIADAS (ACUMULADO A DICIEMBRE 2023-2024)

Al mes de Diciembre del 2024, 4 nuevas empresas fueron beneficiadas por el régimen de materia prima, **alcanzando un récord histórico de 271 empresas.**



**Fuente:** Elaborado por la SSEI, con datos de la Dirección de Regímenes Especiales.

(\*) Cifras preliminares sujeto a revisión.

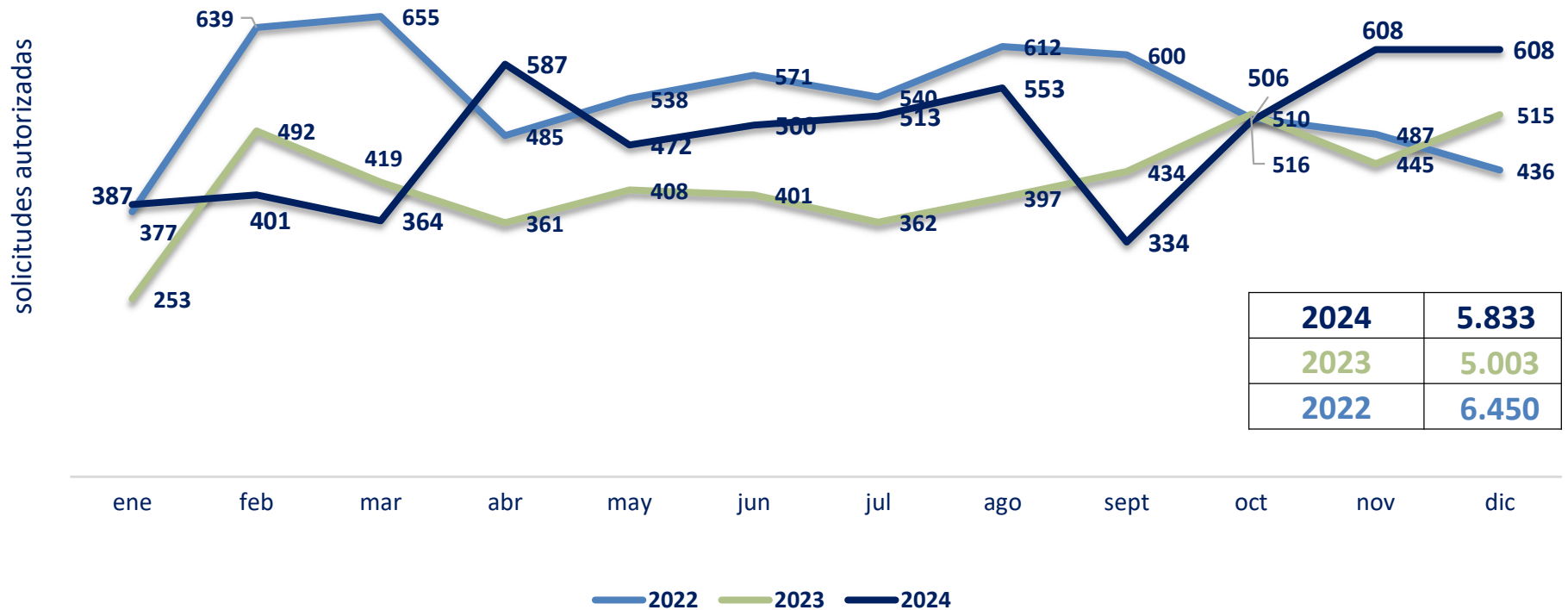




# AUTORIZACION DE SOLICITUDES DE MATERIA PRIMA

(PERIODO ENERO A DICIEMBRE 2022-2024)

Al mes de diciembre del 2024, se autorizaron **5.833 solicitudes de importación**, lo que representa un **aumento del 17%** con respecto al año anterior.



Fuente: Elaborado por la SSEI, con datos de la Dirección de Regímenes Especiales.

(\*) Cifras preliminares sujeto a revisión.



**GOBIERNO DEL  
PARAGUAY**

**MINISTERIO DE  
INDUSTRIA Y  
COMERCIO**